



PORTA PLUS HAUSTÜREN

KUNSTSTOFF

MADE IN GERMANY HOCHWERTIG

INNOVATIV ENERGIEEFFIZIENT

MUSTERGESCHÜTZT SICHER

INHALTSVERZEICHNIS



MODERN

Seite 4 – 79



GLAS & ELEGANZ

Seite 80 – 85



KLASSISCH

Seite 86 – 129

ZUBEHÖR + TECHNIK

Griffe und Zubehör	132 – 137
Ornamentgläser	138
Schmuckverglasungen	139
Sicherheit Wärmeschutz	140 – 141
Modellindex	142
Farbauswahl	143

MODERN

Innovativ

Elegant

Puristisch

Frisch

Dezent

Dekorativ

Klar

Geradlinig





MODERN



5577-52 S. 8



5718-52 S. 10



5876-52 S. 10



5188-52 S. 12



5561-52 S. 14



5562-52 S. 15



5813-94 S. 16



5814-94 S. 17



5803-92 S. 18



5804-92 S. 19



5805-92 S. 19



5497-90 S. 19



5563-46 S. 23



5177-46 S. 23



5813-46 S. 23



5177-47 S. 25



5813-47 S. 25



5563-47 S. 25



5563-48 S. 27



5177-48 S. 27



5813-48 S. 27



5825-40 S. 28



5820-40 S. 29



5821-40 S. 29



5824-40 S. 29



5873-50 S. 30



5450-50 S. 32



5470-70 S. 32



5874-57 S. 32



5503-60 S. 34



5418-50 S. 35



5504-50 S. 36



5505-50 S. 40



5872-50 S. 41



5557-50 S. 41



5017-50 S. 42



5725-70 S. 42



5451-50 S. 42



5471-70 S. 42



5724-77 S. 43



5177-60 S. 45



5178-70 S. 48



5563-57 S. 50



5865-50 S. 51



5560-79 S. 51



5727-77 S. 52



5409-57 S. 52



5656-77 S. 54



5658-77 S. 54



5867-77 S. 56



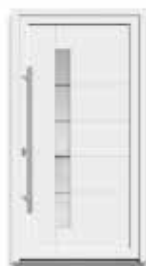
5565-52 S. 57



5564-57 S. 57



5868-52 S. 58



5869-52 S. 59



5570-50 S. 60



5172-50 S. 62



5115-50 S. 63



5112-70 S. 64



5558-70 S. 65



5559-50 S. 65



5114-70 S. 67



5878-72 S. 70



5165-52 S. 72



5881-50 S. 73



5883-52 S. 73



5880-75 S. 75



5882-65 S. 75



5890-79 S. 76



5857-60 S. 77



5156-70 S. 78



5556-72 S. 78

MUSTERGESCHÜTZT

RODENBERG-Modelle sind musterrechtlich geschützt.

MODERN





| Abbildung links |
Modell 5577-52
Extras: Glas Satinato weiß
Griff: 9025-13 Edelstahl | K7/A5

| Abbildung oben |
Modell 5577-52 mit Ganzglas-Seitenteil
Glas: G 500-25 mattiertes Glas
 mit klarem Rand
Extras: Farbe Anthrazitgrau
Glas Seitenteil: G 515 mattiertes Glas
 mit klarem Rand und Motiv
 (Hausnummer)
Griff: 1042-13 Edelstahl | K7/A5
Farbe: Kunststofffoliert / Alu lackiert

MODERN



5718-52

A



5718-52

B

A | Modell 5718-52

Extras: Glas Mastercarré weiß

Griff: 9022-13 Edelstahl | K7/A5



5876-52

C

B | Modell 5718-52

Extras: Farbe Grau |

Glas Madras Pave weiß

Griff: 9025-13 Edelstahl | K7/A5

Farbe: Kunststofffoliert / Alu lackiert

C | Modell 5876-52

Extras: Glas Satinato weiß

Griff: 1043-13 Edelstahl | K7/A5



| Abbildung oben |

Modell 5876-52 mit Ganzglas-Seitenteil

Extras: Farbe Dunkelrot |

vollflächig mattiertes Glas

Glas Seitenteil: G 1402 mattiertes

Glas mit klarem Motiv (Straßenbezeichnung)

Griff: 9022-13 Edelstahl | K7/A5

Farbe: Kunststofffoliert / Alu lackiert

MODERN



5188-52

| Abbildung links |

Modell 5188-52

Extras: Glas Mastercarré weiß

Griff: 9027-13 Edelstahl, auf Türblatt montiert | K2/A1

| Abbildung rechts |

Modell 5188-52 mit Ganzglas-Seitenteil

Extras: Farbe Anthrazitgrau |
vollflächig mattiertes Glas

Glas Seitenteil: G 510 mattiertes Glas
mit klarem Motiv (Hausnummer)

Griff: 9027-13 Edelstahl, auf Türblatt
montiert | K2/A1

Farbe: Kunststofffoliert / Alu lackiert

| Detail oben |

Edelstahlgriff 9027-13 auf
Türblatt montiert

| Detail unten |

Ornamentglas Mastercarré weiß





MODERN





5561-52

A



5561-52

B

A | **Modell 5561-52**

Extras: Glas Madras Pave weiß

Griff: 1038-13 Edelstahl | K6/A4

B | **Modell 5561-52**

Glas: G 1272 mattiertes Glas mit klaren Streifen

Extras: Farbe Grau

Griff: 1040-13 Edelstahl | K6/A4

Farbe: Kunststofffoliert / Alu lackiert

C | **Modell 5562-52**

Glas: G 1273 mattiertes Glas mit klaren Streifen

Griff: 9025-13 Edelstahl | K6/A4

D | **Modell 5562-52**

Glas: G 1273 mattiertes Glas mit klaren Streifen

Extras: Dekor Nussbaum (nur Kunststoff)

Griff: 1038-13 Edelstahl | K6/A4

| Abbildung links |

Modell 5561-52 mit Ganzglas-Seitenteil

Glas: G 1272 mattiertes Glas mit klaren Streifen

Extras: Farbe Dunkelrot

Griff: 1040-13 Edelstahl | K6/A4

Farbe: Kunststofffoliert / Alu lackiert



5562-52

C



5562-52

D

MODERN



5813-94

| Abbildung links |
Modell 5813-94 Lisenen –
Edelstahloptik
Griff: 1122-13 Edelstahl mit digitalem
Türspion, auf Türblatt montiert | K7/A5

| Abbildung rechts |
Modell 5814-94 Lisenen –
Edelstahloptik | mit Ganzglas-Seitenteil
Extras: Farbe Grau
Glas Seitenteil: G 1287 mattiertes Glas
mit klaren Streifen
Griff: 9028-13 Edelstahl, auf Türblatt
montiert | K7/A5
Farbe: Kunststofffoliert / Alu lackiert

| Detail oben |
Überwachungsbildschirm zum Griff
1122-13 | Die Montage des Monitors
erfolgt auf der Innenseite Ihrer Haus-
tür in einer Höhe von
ca. 1600 mm

| Detail unten |
Edelstahlgriff 1122-13 mit
digitalem Türspion auf Türblatt
montiert

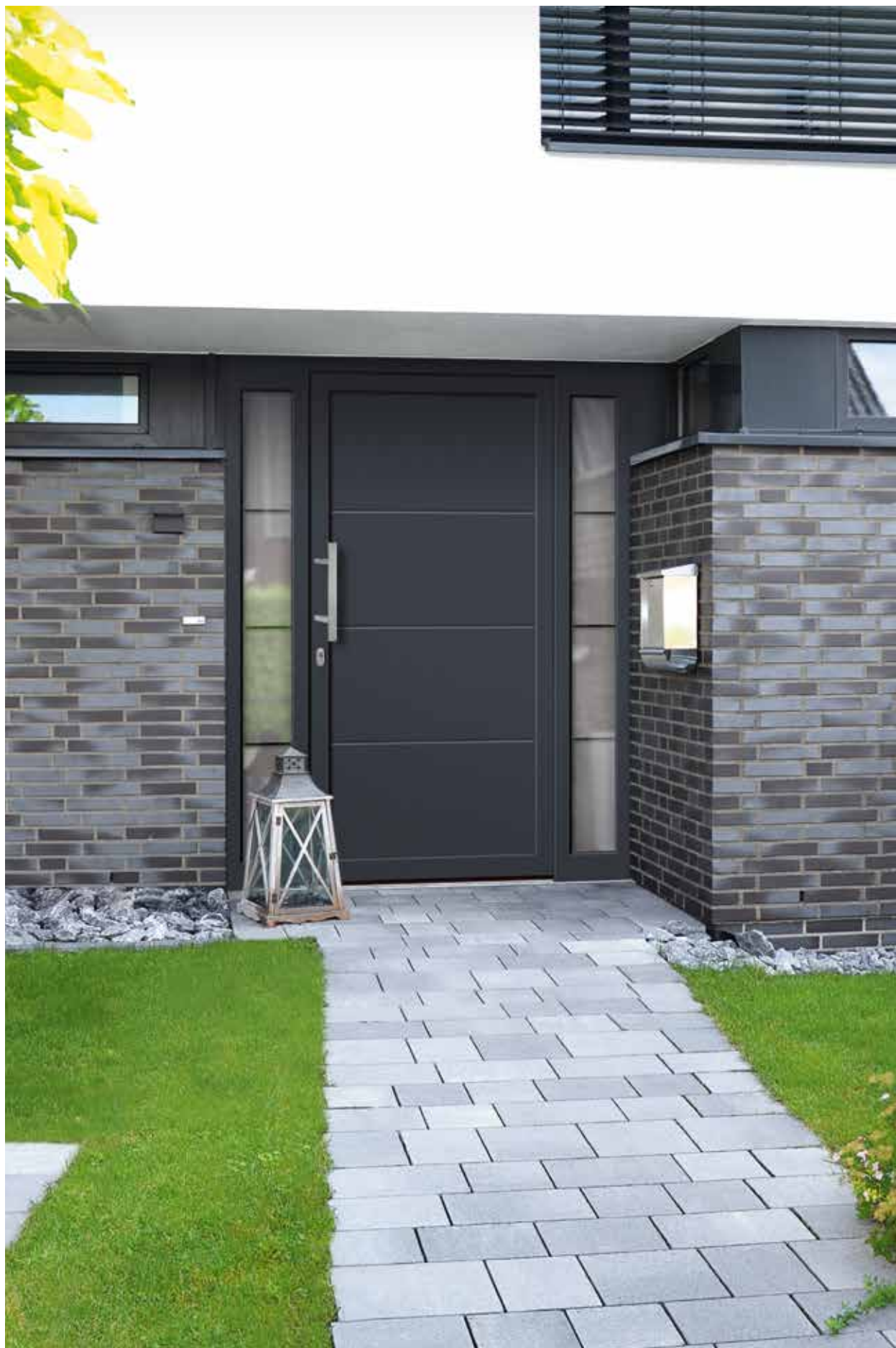


Dezente Lisenen setzen optische Akzente.

MODERN



MODERN



Modell 5803-92 mit Ganzglas-Seitenteilen | Extras: Farbe Anthrazitgrau | Glas Seitenteile: G 1297 mattiertes Glas mit klaren Streifen
Griff: 1038-13 Edelstahl | K1/A1 | Farbe: Kunststofffoliert / Alu lackiert



5804-92

A



5805-92

B

A | **Modell 5804-92**

Extras: Dekor Nussbaum
(nur Kunststoff)

Griff: 9025-13 Edelstahl, auf Türblatt
montiert | K1/A1

B | **Modell 5805-92**

Griff: 9025-13 Edelstahl | K1/A1

C | **Modell 5497-90** mit Ganzglas-
Seitenteilen

Extras: Farbe Grau

Glas Seitenteile: G 515 mattiertes Glas
mit klarem Rand und Motiv
(Hausnummer) | G 520 mattiertes
Glas mit klarem Rand und Motiv
(Wunschmotiv Familienname)

Griff: 1121-13 Edelstahl mit digitalem
Türspion, auf Türblatt montiert
Farbe: Kunststoff foliert / Alu lackiert



| Detail |
Edelstahlgriff 1121-13 mit
digitalem Türspion auf Türblatt
montiert



5497-90

C

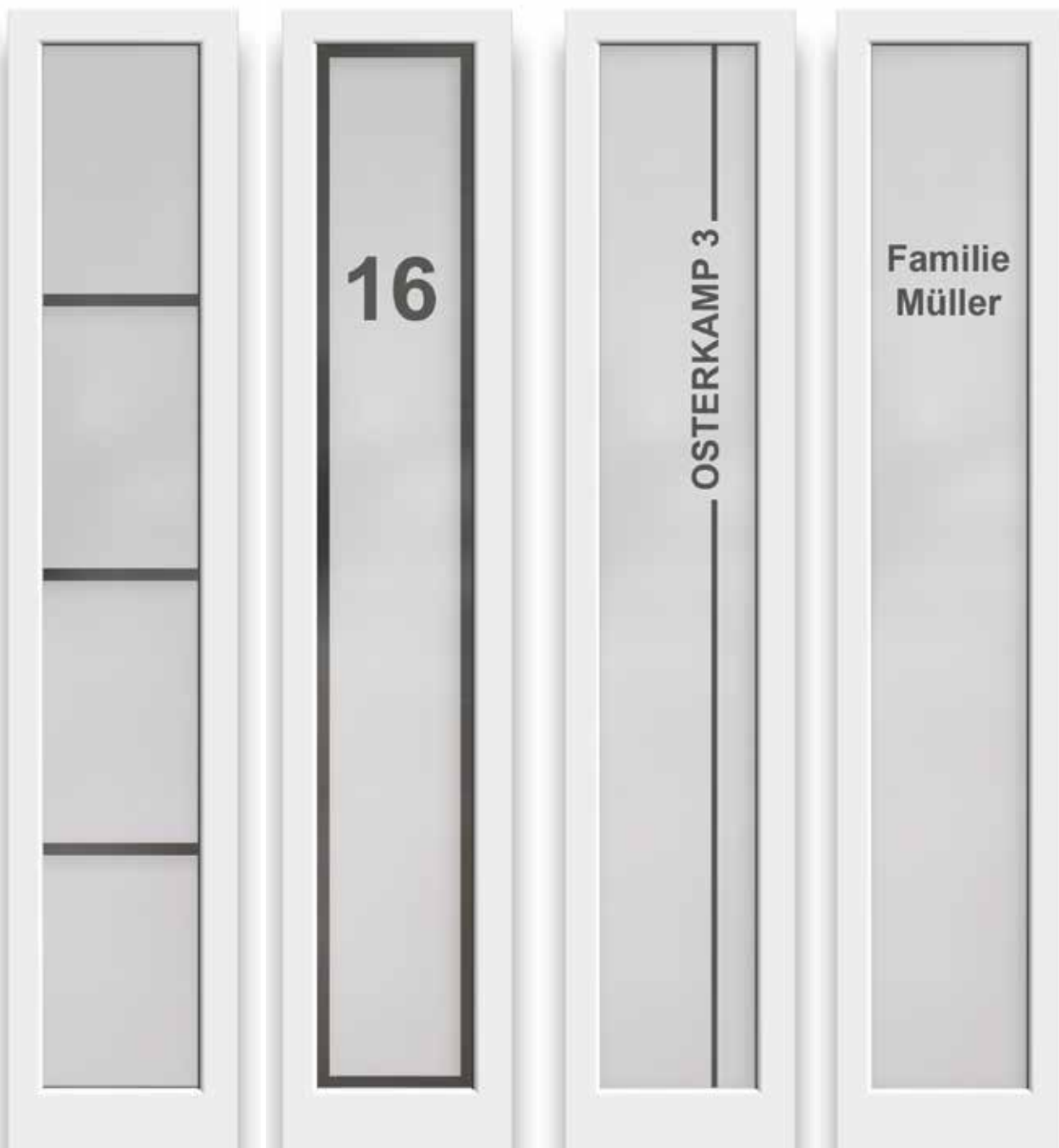
Gestaltungsvarianten für Ihr Ganzglas-Seitenteil.

Die Gestaltung der Haustür verleiht Ihrem Heim Persönlichkeit. Neben der Haustür ist das Seitenteil ein weiteres Gestaltungselement des Eingangsbereiches. Lassen Sie Licht in Ihren Raum, aber ungewollte Blicke draußen. Wählen Sie die Gestaltung passend zu Ihrem Türmodell oder seien Sie selbst Designer und verleihen Ihrer Haustüranlage einen unverwechselbaren Charme.



Verglasung „mattiertes Glas mit klarem Rand“.

„Der Klassiker“ –
passt zu jedem Modell.
Modern und stilsicher.
Beispiel auf Seite 94.



Verglasung „mattiertes Glas mit klaren Streifen“ – optional klare Streifen + klarer Rand.

Perfekt zu Modellen mit Lisenen oder Nuten. Die Anzahl der klaren Streifen variiert passend zum Modell. *Beispiel auf Seite 17.*

Verglasung individuell.

Elegant und edel gelöst – Ihre Hausnummer als klares Motiv im Seitenteil integriert. So entsteht eine harmonische Einheit im Eingangsbereich. *Beispiel auf Seite 9.*

Verglasung individuell.

Kompletieren Sie die Hausnummer mit der vollständigen Straßenbezeichnung. *Beispiel auf Seite 11.*

Verglasung individuell.

Gestalten Sie ganz individuell Ihr Wunschseitenteil mit Familienname, Tiermotiv, etc. (G 520 - individuelles Sandstrahlmotiv nach Vorlage). So entsteht Ihr ganz persönlicher Hauseingang – ein Unikat! *Beispiel auf Seite 19.*

MODERN

MASSO DESIGN

| Betonoptik |

Die Serie MASSO DESIGN setzt Akzente – die Betonoptik sorgt für eine extravagante Oberfläche. Die optisch kühl und eindrucksvoll anmutenden Eigenschaften wurden hier als Gestaltungselement verwendet und zu einer eleganten Folie veredelt.





5563-46

A



5177-46

B



5813-46

C

A | **Modell 5563-46** | Rahmen –
Edelstahloptik | MASSO DESIGN
Extras: Glas Satinato weiß
Griff: 9026-13 Edelstahl

B | **Modell 5177-46** | Rahmen –
Edelstahloptik | MASSO DESIGN
Extras: Glas Satinato weiß
Griff: 1040-13 Edelstahl

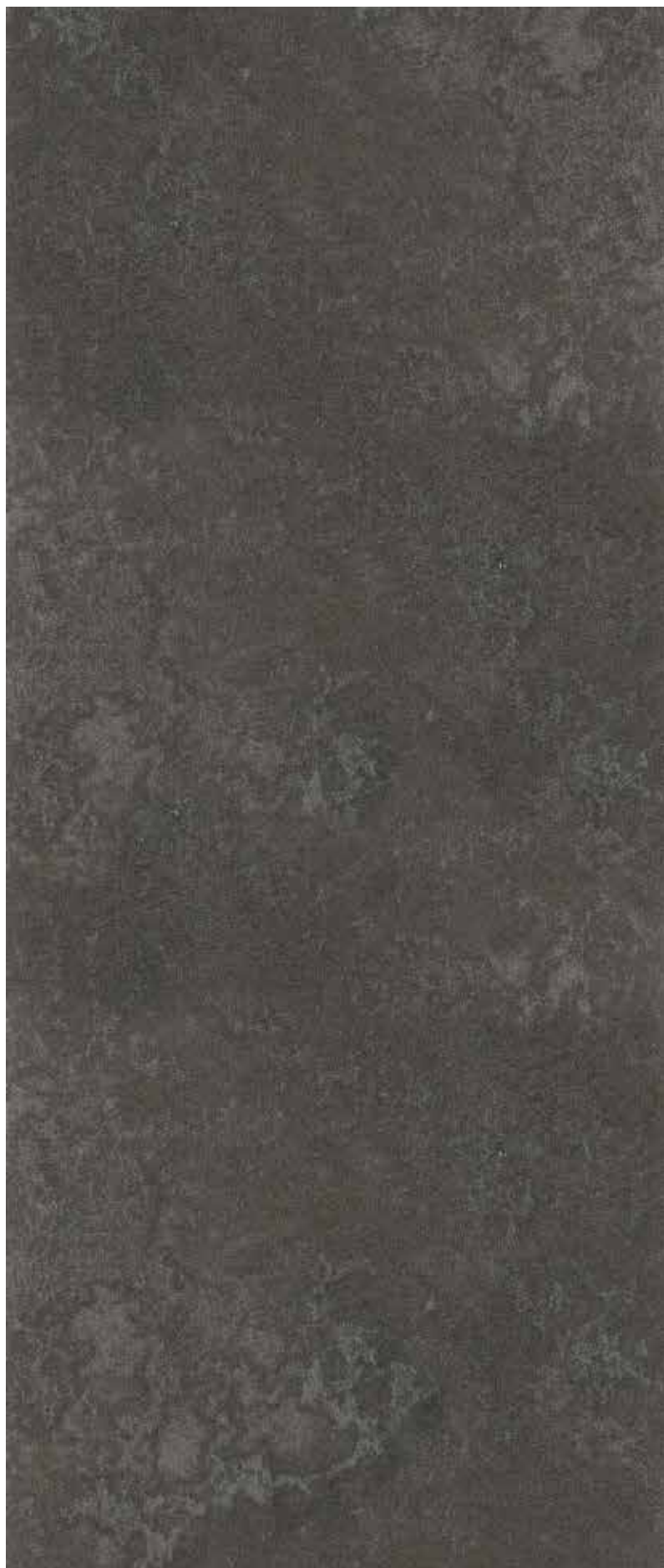
C | **Modell 5813-46** | Lisenen –
Edelstahloptik | MASSO DESIGN
Griff: 1122-13 Edelstahl mit digitalem
Türspion, auf Türblatt montiert

MODERN

ARDESIA DESIGN

| Schieferoptik |

Die Serie ARDESIA DESIGN ist eine von Schiefer inspirierte Oberfläche, die nicht nur optisch ein Hingucker ist, sondern auch durch die besondere Haptik besticht. Eine natürlich nachempfundene Oberflächenstruktur sorgt für einen unverwechselbaren Charme.





5177-47

A



5813-47

B

A | **Modell 5177-47** | Rahmen –
Edelstahloptik | ARDESIA DESIGN
Extras: Glas Satinato weiß
Griff: 1040-13 Edelstahl

B | **Modell 5813-47** | Lisenen –
Edelstahloptik | ARDESIA DESIGN
Griff: 9027-13 Edelstahl, auf Türblatt
montiert

| Abbildung unten |
Modell 5563-47 | Rahmen –
Edelstahloptik | ARDESIA DESIGN |
mit Ganzglas-Seitenteilen
Extras: vollflächig mattiertes Glas
Glas Seitenteile: G 515 mattiertes
Glas mit klarem Rand und Motiv
(Hausnummer) | G 500-25 mattiertes
Glas mit klarem Rand
Griff: 9023-13 Edelstahl, auf Türblatt
montiert



MODERN

RUSTICO DESIGN

| Cortenstahloptik |

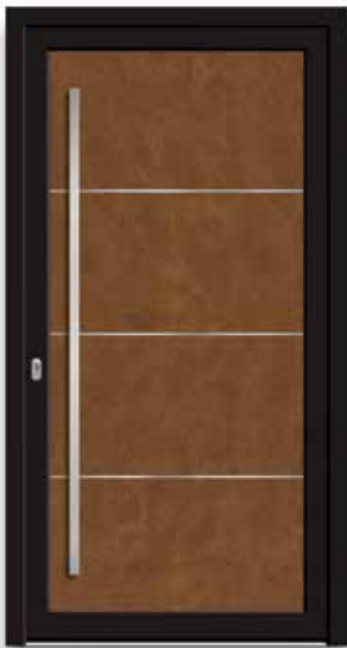
Die Serie RUSTICO DESIGN verbindet eine Edelmetall Optik mit modernen Edelmetalldesign-Elementen. Die elegante Folie mit dem charakteristischen Design setzt ganz besondere Akzente in Ihrem Eingangsbereich. Ein Hingucker bei dem Qualität, puristisches Design und Ästhetik gleichermaßen auf den Betrachter wirken.





5177-48

A



5813-48

B



5563-48

C

A | **Modell 5177-48** | Rahmen –
Edelstahloptik | RUSTICO DESIGN
Extras: Glas Satinato weiß
Griff: 9025-13 Edelstahl

B | **Modell 5813-48** | Lisenen –
Edelstahloptik | RUSTICO DESIGN
Griff: 1044-13 Edelstahl, auf Türblatt
montiert

C | **Modell 5563-48** | Rahmen –
Edelstahloptik | RUSTICO DESIGN
Extras: Glas Satinato weiß
Griff: 9026-13 Edelstahl

MODERN





5820-40

A



5820-41

B

A | **Modell 5820-40** | Applikationen –
Edelstahloptik
Extras: Glas Satinato weiß
Griff: 1038-13 Edelstahl | K7/A5

B | **Modell 5820-41** | Applikationen –
Edelstahloptik | Designfeld
Farbe Anthrazitgrau
Extras: Glas Mastercarré weiß
Griff: 9024-13 Edelstahl, auf Türblatt
montiert | K9/A7
Farbe: Kunststofffoliert / Alu lackiert

C | **Modell 5821-40** | Applikation –
Edelstahloptik
Extras: Glas Ornament 504 weiß
Griff: 1040-13 Edelstahl | K7/A5

D | **Modell 5824-40** | Rahmen und
Applikation – Edelstahloptik
Glas: G 1293 mattiertes Glas
mit klarem Streifen
Extras: Farbe Grau
Griff: 9027-13 Edelstahl | K8/A6
Farbe: Kunststofffoliert / Alu lackiert

| Abbildung links |
Modell 5825-40 | Applikation –
Edelstahloptik | Ganzglas-Seitenteil
Extras: Farbe Dunkelrot
Glas Seitenteil: G 1402 mattiertes
Glas mit klarem Motiv (Straßenbe-
zeichnung)
Griff: 1040-13 Edelstahl | K3/A2
Farbe: Kunststofffoliert / Alu lackiert



5821-40

C



5824-40

D

MODERN



5873-50

| Abbildung links |

Modell 5873-50

Extras: Glas Madras Pave weiß

Griff: 1043-13 Edelstahl | K6/A5

| Abbildung rechts |

Modell 5873-50 mit Ganzglas-Seitenteilen

Extras: Farbe Anthrazitgrau |
vollflächig mattiertes Glas

Glas Seitenteile: G 510 mattiertes Glas
mit klarem Motiv (Hausnummer) |
vollflächig mattiertes Glas

Griff: 9027-13 Edelstahl, auf Türblatt
montiert | K6/A5

Farbe: Kunststofffoliert / Alu lackiert

| Detail oben |

Edelstahlgriff 1043-13

| Detail unten |

Ornamentglas Madras Pave weiß





MODERN

A | Modell 5450-50

Glas: G 500-25 mattiertes Glas mit klarem Rand

Extras: Farbe Grau

Griff: 9027-13 Edelstahl, auf Türblatt montiert | K6/A5

Farbe: Kunststofffoliert / Alu lackiert



5450-50

A



5470-70

B

B | Modell 5470-70 | Rahmen – Edelstahloptik

Extras: Glas Madras Pave weiß

Griff: 9022-13 Edelstahl | K8/A7



5874-57

C



5874-57

D

C | Modell 5874-57 | Applikationen – Edelstahloptik

Extras: Glas Mastercarré weiß

Griff: 1042-13 Edelstahl | K8/A6

D | Modell 5874-57 | Applikationen – Edelstahloptik

Extras: Dekor Staufereiche terra (nur Kunststoff) | Glas Satinato weiß

Griff: 9025-13 Edelstahl | K8/A6

| Abbildung rechts |

Modell 5874-57 | Applikationen – Edelstahloptik | Ganzglas-Seitenteil

Extras: Farbe Anthrazitgrau | vollflächig mattiertes Glas

Glas Seitenteil: G 510 mattiertes Glas mit klarem Motiv (Hausnummer)

Griff: 1043-13 Edelstahl, auf Türblatt montiert | K8/A6

Farbe: Kunststofffoliert / Alu lackiert



MODERN

A | Modell 5503-60

Glas: G 500-20 mattiertes Glas mit klarem Rand

Griff: 1038-13 Edelstahl | K5/A4

B | Modell 5503-70 | Rahmen – Edelstahloptik

Extras: Farbe Stahlblau |

Glas Satinato weiß

Griff: 9034-13 Edelstahl | K7/A5

Farbe: Kunststofffoliert / Alu lackiert

| Abbildung unten |

Modell 5503-50 mit Ganzglas-Seitenteilen

Glas: G 1416 mattiertes Glas mit klarem Motiv

Griff: 9025-13 Edelstahl | K2/A1



5503-60

A



5503-70

B





5418-50

C



5418-70

D



5418-50

E

C | **Modell 5418-50**
Glas: G 1278 mattiertes Glas
 mit klarem Motiv
Griff: 1040-13 Edelstahl | K2/A1

D | **Modell 5418-70** | Rahmen –
 Edelstahloptik
Extras: Glas Ornament 504 weiß
Griff: 9044-13 Edelstahl | K7/A6

E | **Modell 5418-50**
Glas: G 1393 mattiertes Glas
 mit klarem Rand und Motiv
 (Hausnummer)
Extras: Farbe Grau
Griff: 9022-13 Edelstahl | K2/A1
Farbe: Kunststoff foliert / Alu lackiert

MODERN



5504-70

A



5504-60

B

A | **Modell 5504-70** | Rahmen –
Edelstahloptik
Extras: Glas Mastercarré weiß
Griff: 1022-13 Edelstahl | K8/A6



5504-50

C

B | **Modell 5504-60**
Glas: G 500-20 mattiertes Glas
mit klarem Rand
Griff: 9024-13 Edelstahl | K6/A5

C | **Modell 5504-50**
Glas: G 1393 mattiertes Glas mit
klarem Rand und Motiv
(Hausnummer)
Extras: Dekor Nussbaum (nur
Kunststoff)
Griff: 1038-13 Edelstahl | K3/A2

Klare Formen für schlichte Eleganz.

MODERN



| Abbildung oben |

Modell 5504-50 mit Ganzglas-Seitenteil

Glas: G 1416 mattiertes Glas
mit klarem Motiv

Extras: Farbe Anthrazitgrau

Griff: 1040-13 Edelstahl | K3/A2

Farbe: Kunststofffoliert / Alu lackiert

MODERN



| Abbildung rechts |
Innenansicht: Modell 5504-50
Glas: G 1416 mattiertes Glas
mit klarem Motiv
Extras: Farbe Anthrazitgrau
Innendrücker: 2009-13-I Edelstahl
| K3/A2
Farbe: Kunststofffoliert / Alu lackiert



MODERN



5505-50

| Abbildung links |
Modell 5505-50
Glas: G 1416 mattiertes Glas
mit klarem Motiv
Griff: 1013-13 Edelstahl | K4/A3

| Detail oben |
Edelstahlgriff 1013-13

| Detail unten |
Mattiertes Glas mit klarem Motiv





5872-50

A



5557-50

B

A | Modell 5872-50

Extras: Farbe Basaltgrau |

Glas Madras Uadi weiß

Griff: 1040-13 Edelstahl | K6/A4

Farbe: Kunststofffoliert / Alu lackiert

B | Modell 5557-50

Extras: Glas Satinato weiß

Griff: 9022-13 Edelstahl | K8/A6

| Abbildung unten |

Modell 5505-50

Extras: Dekor Nussbaum (nur

Kunststoff) | Glas Satinato weiß

Griff: 1043-13 Edelstahl | K4/A3



MODERN

A | Modell 5017-50

Extras: Glas Chinchilla weiß

Griff: 9027-13 Edelstahl | K4/A3



5017-50

A

B | Modell 5725-70 | Rahmen – Edelstahloptik

Extras: Farbe Basaltgrau |

Glas Satinato weiß

Griff: 1038-13 Edelstahl | K6/A5

Farbe: Kunststofffoliert / Alu lackiert



5725-70

B



5451-50

C



5471-70

D

C | Modell 5451-50

Glas: G 500-25 mattiertes Glas
mit klarem Rand

Extras: Farbe Grau

Griff: 1022-13 Edelstahl | K4/A3

Farbe: Kunststofffoliert / Alu lackiert

D | Modell 5471-70 | Rahmen – Edelstahloptik

Extras: Glas Ornament 504 weiß

Griff: 9025-13 Edelstahl | K8/A6



5724-77

E



5724-77

F

E | **Modell 5724-77** | Rahmen –
Edelstahloptik
Extras: Farbe Dunkelrot |
Glas Satinato weiß
Griff: 1043-13 Edelstahl | K7/A5
Farbe: Kunststofffoliert / Alu lackiert

F | **Modell 5724-77** | Rahmen –
Edelstahloptik
Extras: Glas Mastercarré weiß
Griff: 9025-13 Edelstahl | K7/A5

| Abbildung unten |
Modell 5725-50
Glas: G 1397 mattiertes Glas
mit klarem Motiv
Extras: Farbe Anthrazitgrau
Griff: 9027-13 Edelstahl | K4/A3
Farbe: Kunststofffoliert / Alu lackiert



MODERN





5177-60

A



5177-50

B

A | **Modell 5177-60**

Glas: G 1389 mattiertes Glas mit klaren Streifen

Griff: 9022-13 Edelstahl | K4/A3

B | **Modell 5177-50**

Glas: G 500-25 mattiertes Glas mit klarem Rand

Extras: Dekor Nussbaum (nur Kunststoff)

Griff: 9024-13 Edelstahl | K2/A1

C | **Modell 5177-70** | Rahmen – Edelstahloptik | Ganzglas-Seitenteilen
Glas: G 1313 mattiertes Glas mit klaren Streifen
Griff: 1040-13 Edelstahl | K6/A4

| Abbildung links |

Modell 5177-50 mit Ganzglas-Seitenteil

Glas: G 1182 mattiertes Glas mit waagerechten und senkrechten filigranen, klaren Streifen

Extras: Farbe Grau

Griff: 9027-13 Edelstahl, auf Türblatt montiert | K2/A1

Farbe: Kunststoff foliert / Alu lackiert



5177-70

C

MODERN



5177-70

| Abbildung links |
Modell 5177-70 | Rahmen –
Edelstahloptik
Glas: G 1002 mattiertes Glas
mit klarem Motiv
Extras: Farbe Anthrazitgrau
Griff: 1022-13 Edelstahl | K6/A4
Farbe: Kunststofffoliert / Alu lackiert

| Abbildung rechts |
Innenansicht: Modell 5177-70
(Innen rahmenlos)
Glas: G 1002 mattiertes Glas
mit klarem Motiv
Extras: Farbe Anthrazitgrau
Innendrücker: 2008-13-I Edelstahl
| K6/A4
Farbe: Kunststofffoliert / Alu lackiert

| Detail oben |
Mattiertes Glas mit klarem Motiv

| Detail unten |
Rahmen – Edelstahloptik |
Glas G 1002 mattiertes Glas
mit klarem Motiv



Klare Formen für schlichte Eleganz.



MODERN

MODERN



5178-70

A



5178-60

B

A | **Modell 5178-70** | Rahmen –
Edelstahl optik
Glas: G 1182 mattiertes Glas
mit waagerechten und senkrechten
filigranen, klaren Streifen
Griff: 1042-13 Edelstahl | K6/A4



5178-50

C

B | **Modell 5178-60**
Glas: G 500-25 mattiertes Glas
mit klarem Rand
Griff: 9024-13 Edelstahl | K4/A3

C | **Modell 5178-50**
Glas: G 1389 mattiertes Glas
mit klaren Streifen
Extras: Farbe Grau
Griff: 1038-13 Edelstahl | K2/A1
Farbe: Kunststoff foliert / Alu lackiert



| Abbildung oben |

Modell 5178-50 mit Ganzglas-Seitenteil

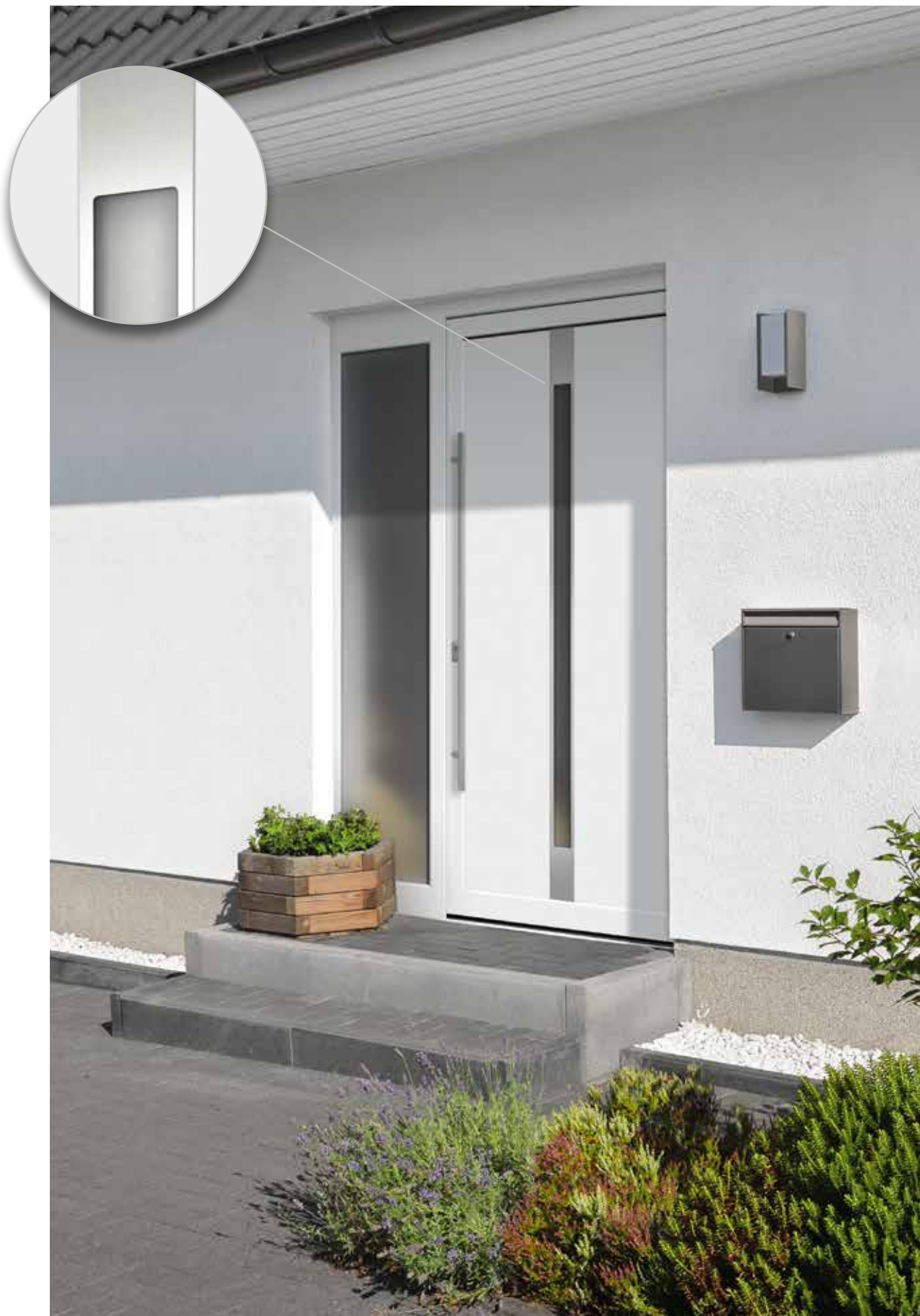
Glas: G 1313 mattiertes Glas
mit klaren Streifen

Extras: Farbe Anthrazitgrau

Griff: 1038-13 Edelstahl | K2/A1

Farbe: Kunststoff foliert / Alu lackiert

MODERN



Modell 5563-57 | Rahmen – Edelstahloptik | Ganzglas-Seitenteil | Extras: Glas Satinato weiß | Griff: 9026-13 Edelstahl | K6/A4



5563-57

A



5865-50

B



5560-79

C

A | **Modell 5563-57** | Rahmen –
Edelstahloptik

Glas: G 1305 mattiertes Glas
mit klarem Streifen

Griff: 1038-13 Edelstahl | K6/A4

B | **Modell 5865-50**
Extras: Dekor Staufeiche terra
(nur Kunststoff) |
Glas Ornament 504 weiß

Griff: 9025-13 Edelstahl | K2/A1

C | **Modell 5560-79** | Rahmen –
Edelstahloptik mit Edelstahl –
Zierbügeln V 94

Glas: G 500-25 mattiertes Glas
mit klarem Rand

Griff: 9024-13 Edelstahl | K9/A7

MODERN



5727-77

A



5727-77

B

A | Modell 5727-77 | Applikationen –
Edelstahloptik

Extras: Glas Chinchilla weiß

Griff: 9024-13 Edelstahl | K6/A5



5409-57

C

B | Modell 5727-77 | Applikationen –
Edelstahloptik

Extras: Dekor Golden Oak (nur
Kunststoff) | Glas Chinchilla weiß

Griff: 1038-13 Edelstahl | K6/A5

C | Modell 5409-57 | Applikationen –
Edelstahloptik

Glas: G 1392 mattiertes Glas
mit klaren Streifen

Griff: 1042-13 Edelstahl | K7/A5



| Abbildung oben |
Modell 5409-57 | Applikationen –
Edelstahloptik
Glas: G 1280 mattiertes Glas
mit klaren Streifen
Extras: Farbe Stahlblau
Griff: 1042-13 Edelstahl | K7/A5
Farbe: Kunststofffoliert / Alu lackiert

MODERN



5656-77

A



5656-77

B

A | **Modell 5656-77** | Rahmen und Applikationen – Edelstahloptik
Glas: G 1046 mattiertes Glas mit klaren Streifen
Griff: 1013-13 Edelstahl | K8/A6



5658-77

C

B | **Modell 5656-77** | Rahmen und Applikationen – Edelstahloptik
Glas: G 1046 mattiertes Glas mit klaren Streifen
Extras: Farbe Anthrazitgrau
Griff: 1042-13 Edelstahl | K8/A6
Farbe: Kunststofffoliert / Alu lackiert

C | **Modell 5658-77** | Rahmen und Applikationen – Edelstahloptik
Glas: G 1399 mattiertes Glas mit klaren Streifen
Extras: Farbe Grau
Griff: 9026-13 Edelstahl | K7/A5
Farbe: Kunststofffoliert / Alu lackiert



| Abbildung oben |
Modell 5658-77 | Rahmen und
Applikationen – Edelstahloptik
Glas: G 1399 mattiertes Glas
mit klaren Streifen
Griff: 9024-13 Edelstahl | K7/A5

MODERN



A | **Modell 5867-77** | Rahmen –
Edelstahloptik
Glas: G 1150 mattiertes Glas
mit klaren Streifen
Griff: 9028-13 Edelstahl | K7/A5

B | **Modell 5565-52**
Glas: G 1279 mattiertes Glas
mit klaren Streifen
Griff: 1039-13 Edelstahl | K6/A4

| Abbildung links |
Modell 5867-77 | Rahmen –
Edelstahloptik | Ganzglas-Seitenteil
Glas: G 1150 mattiertes Glas
mit klaren Streifen
Extras: Farbe Anthrazitgrau
Griff: 9028-13 Edelstahl | K7/A5
Farbe: Kunststofffoliert / Alu lackiert



5867-77

A



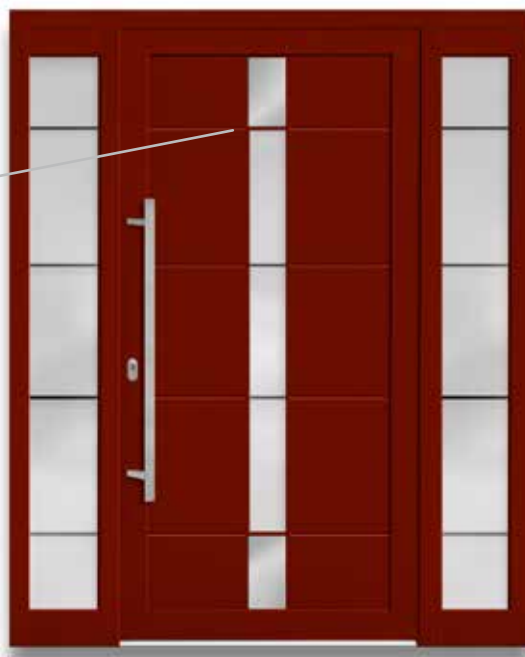
5565-52

B



| Detail |
Applikation – Edelstahloptik

C | **Modell 5564-57** | Applikationen –
Edelstahloptik | Ganzglas-Seitenteile
Glas: G 1274 mattiertes Glas
mit klaren Streifen
Extras: Farbe Dunkelrot
Griff: 1041-13 Edelstahl | K8/A6
Farbe: Kunststofffoliert / Alu lackiert



5564-57

C

MODERN



Modell 5868-52 mit Ganzglas-Seitenteilen | Glas: G 913 mattiertes Glas mit klaren Streifen | Extras: Farbe Anthrazitgrau | Griff: 9023-13 Edelstahl | K7/A5 | Farbe: Kunststofffoliert / Alu lackiert



5869-52

A



5869-52

B

A | Modell 5869-52

Glas: G 1070 mattiertes Glas mit klaren Streifen

Griff: 9026-13 Edelstahl | K6/A5

B | Modell 5869-52

Glas: G 1070 mattiertes Glas mit klaren Streifen

Extras: Farbe Grau

Griff: 1038-13 Edelstahl | K6/A5

Farbe: Kunststofffoliert / Alu lackiert

| Abbildung unten |

Innenansicht: Modell 5868-52 mit Ganzglas-Seitenteilen

Glas: G 913 mattiertes Glas mit klaren Streifen | K7/A5

Innendrücker: 784-13-I Edelstahl



MODERN



5570-50

A



5570-52

B



5570-50

C

A | Modell 5570-50

Glas: G 1276 mattiertes Glas mit klaren Streifen, klarem Motiv und klarem Rand

Griff: 1038-13 Edelstahl | K5/A3

B | Modell 5570-52

Glas: G 1410 mattiertes Glas mit klaren Streifen

Griff: 9022-13 Edelstahl | K7/A5

C | Modell 5570-50

Glas: G 1277 mattiertes Glas mit klaren Streifen und klarem Rand

Griff: 1042-13 Edelstahl | K5/A3



| Abbildung oben |

Modell 5570-50

Glas: G 1396 mattiertes Glas mit klarem Motiv (Straßenbezeichnung)

Extras: Farbe Grau

Griff: 9022-13 Edelstahl | K5/A3

Farbe: Kunststoff foliert / Alu lackiert

MODERN

A | Modell 5172-50

Extras: Glas Delta weiß

Griff: 9036-13 Edelstahl | K2/A1

B | Modell 5172-60

Extras: Farbe Dunkelrot |

Glas Silvit weiß

Griff: 9022-13 Edelstahl | K3/A2

Farbe: Kunststofffoliert / Alu lackiert

| Abbildung unten |

Modell 5172-70 | Rahmen –

Edelstahloptik

Extras: Farbe Anthrazitgrau |

Glas Satinato weiß

Griff: 1022-13 Edelstahl | K5/A4

Farbe: Kunststofffoliert / Alu lackiert



5172-50

A



5172-60

B





5115-50

C



5115-60

D



5115-70

E

C | **Modell 5115-50**
Glas: G 1387 mattiertes Glas
 mit klarem Rand und Motiv
 (Hausnummer)
Griff: 1013-13 Edelstahl | K4/A2

D | **Modell 5115-60**
Extras: Farbe Grau |
 Glas Mastercarré weiß
Griff: 9034-13 Edelstahl | K5/A3
Farbe: Kunststofffoliert / Alu lackiert

E | **Modell 5115-70** | Rahmen –
 Edelstahloptik
Glas: G 1066 mattiertes Glas
 mit klarem Motiv | K6/A4
Griff: 9025-13 Edelstahl

MODERN



5112-70

A

A | **Modell 5112-70** | Rahmen –
Edelstahloptik
Glas: G 1281 mattiertes Glas
mit klarem Rand
Griff: 9024-13 Edelstahl | K6/A5



5112-60

B

B | **Modell 5112-60**
Glas: G 500-25 mattiertes Glas
mit klarem Rand
Griff: 9025-13 Edelstahl | K4/A3



5112-50

C

C | **Modell 5112-50**
Glas: G 1282 mattiertes Glas
mit klarem Streifen
Extras: Farbe Grau
Griff: 9022-13 Edelstahl | K3/A2
Farbe: Kunststofffoliert / Alu lackiert



5558-70

D



5559-50

E

D | **Modell 5558-70** | Rahmen –
Edelstahloptik
Extras: G 1413 mattiertes Glas
mit klarem Rand
Griff: 9027-13 Edelstahl | K8/A6

E | **Modell 5559-50**
Glas: G 1395 mattiertes Glas
mit klarem Motiv
Extras: Dekor Nussbaum
(nur Kunststoff)
Griff: 1040-13 Edelstahl | K7/A5

| Abbildung unten |
Modell 5559-50 mit Ganzglas-Seitenteil
Glas: G 1395 mattiertes Glas
mit klarem Motiv
Extras: Farbe Anthrazitgrau
Glas Seitenteil: G 520 mattiertes Glas
mit klarem Rand und Motiv
(Wunschmotiv Familienname)
Griff: 1021-13 Edelstahl | K7/A5
Farbe: Kunststoff foliert / Alu lackiert



MODERN



Modell 5114-50 mit Ganzglas-Seitenteil | Glas: G 1312 mattiertes Glas mit klaren Streifen | Griff: 9023-13 Edelstahl | K4/A2

A | **Modell 5114-70** | Rahmen –
Edelstahloptik
Glas: G 1029 mattiertes Glas
mit klarem Motiv
Griff: 9024-13 Edelstahl | K7/A5



5114-70

A

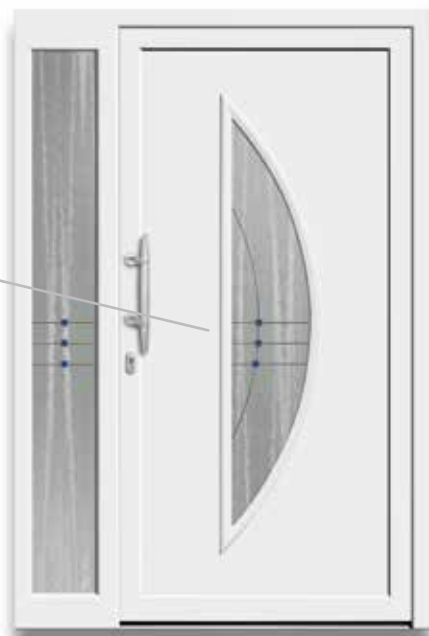
B | **Modell 5114-50**
Glas: G 500-25 mattiertes Glas
mit klarem Rand
Extras: Dekor Nussbaum
(nur Kunststoff)
Griff: 9025-13 Edelstahl | K4/A2



5114-50

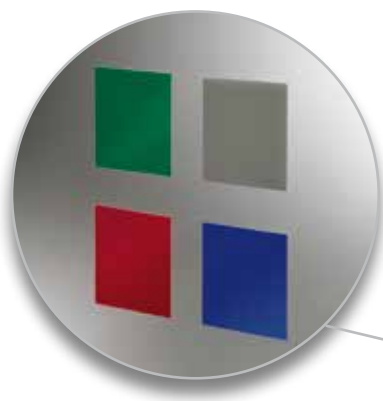
B

C | **Modell 5114-60** mit Ganzglas-
Seitenteil
Glas: G 1505 blau, Bleiornamentik
mit Chinchilla weiß
Griff: 9048-13 Edelstahl | K5/A3



5114-60

C



| Detail |
Farbmöglichkeiten Glas -
Grün, Grau, Rot und Blau

MODERN



| Abbildung rechts |
Innenansicht: Modell 5114-70
(Innen rahmenlos)
Glas: G 1029 mattiertes Glas
mit klarem Motiv
Innendrücker: 2008-13-I Edelstahl
| K7/A5



MODERN



5878-72

| Abbildung links |
Modell 5878-72 | Rahmen –
Edelstahloptik
Glas: G 1063 mattiertes Glas
mit klaren Streifen
Extras: Farbe Anthrazitgrau
Griff: 1042-13 Edelstahl | K7/A5
Farbe: Kunststofffoliert / Alu lackiert

| Abbildung rechts |
Modell 5878-72 | Rahmen –
Edelstahloptik | Ganzglas-Seitenteil
Glas: G 1063 mattiertes Glas
mit klaren Streifen
Griff: 9023-13 Edelstahl | K7/A5

| Detail oben |
Edelstahlgriff 1042-13

| Detail unten |
Mattiertes Glas mit klaren Streifen





MODERN



A | Modell 5165-52

Glas: G 1414 mattiertes Glas mit klarem Streifen | Applikationen – handgemeißelte Glassteine

Extras: Farbe Grau

Griff: 9025-13 Edelstahl | K7/A6

Farbe: Kunststoff foliert / Alu lackiert



5881-50

B



5883-52

C

B | Modell 5881-50

Extras: Glas Ornament 504 weiß

Griff: 9056-13 Edelstahl | K7/A5

C | Modell 5883-52

Glas: G 500-20 mattiertes Glas mit klarem Rand

Griff: 1021-13 Edelstahl | K7/A5

| Abbildung unten |

Modell 5883-52 mit Gangglas-Seitenteil

Glas: G 1398 mattiertes Glas

mit klarem Streifen

Extras: Farbe Dunkelrot

Glas Seitenteil: G 515 mattiertes

Glas mit klarem Rand und Motiv

(Hausnummer)

Griff: 9056-13 Edelstahl | K7/A5

Farbe: Kunststofffoliert / Alu lackiert



MODERN





5880-75

A



5880-65

B

A | **Modell 5880-75** | Rahmen –
Edelstahloptik
Extras: Glas Satinato weiß
Griff: 9024-13 Edelstahl | K9/A7

B | **Modell 5880-65**
Extras: Farbe Basaltgrau |
Glas Silk weiß
Griff: 9022-13 Edelstahl | K8/A6
Farbe: Kunststofffoliert / Alu lackiert

C | **Modell 5882-65**
Glas: G 505-20 mattiertes Glas
mit klarem Rand
Griff: 1007-13 Edelstahl | K7/A5

D | **Modell 5882-75** | Rahmen –
Edelstahloptik
Glas: G 936 mattiertes Glas
mit klarem Randstreifen
Extras: Dekor Nussbaum
(nur Kunststoff)
Griff: 9023-13 Edelstahl | K8/A6

| Abbildung links |
Modell 5880-65 mit Seitenteil
Glas: G 505-25 mattiertes Glas
mit klarem Rand
Griff: 1038-13 Edelstahl | K8/A6



5882-65

C



5882-75

D

MODERN



5890-79

A

A | Modell 5890-79 Rahmen –
Edelstahloptik mit Edelstahl-
Zierbügel V 93
Glas: G 1064 mattiertes Glas,
Rand und Streifen klar
Griff: 9024-13 Edelstahl | K9/A7

| Detail oben |
Rahmen – Edelstahloptik |
mit Edelstahl- Zierbügel V 93

| Detail unten |
Mattiertes Glas mit klarem Rand



Schwungvolles Design in seiner schönsten Form.

MODERN



5857-60

B



5857-60

C

B | Modell 5857-60

Glas: G 1036 mattiertes Glas
mit klarem Randstreifen

Griff: 9048-13 Edelstahl | K7/A5

C | Modell 5857-60

Extras: Dekor Golden Oak (nur
Kunststoff) | Glas Satinato weiß

Griff: 9016-5 Chrom | K7/A5

| Abbildung unten |

Modell 5890-79 Rahmen –
Edelstahloptik mit Edelstahl-
Zierbügel V 93 | Ganzglas-Seitenteil

Glas: G 1064 mattiertes Glas,
Rand und Streifen klar

Extras: Farbe Anthrazitgrau

Griff: 9023-13 Edelstahl | K9/A7

Farbe: Kunststofffoliert / Alu lackiert



MODERN



5156-60

A



5156-70

B

A | **Modell 5156-60**
Glas: G 500-25 mattiertes Glas
mit klarem Rand
Griff: 9022-13 Edelstahl | K2/A2



5556-72

C

B | **Modell 5156-70** | Rahmen –
Edelstahloptik
Extras: Farbe Stahlblau |
Glas Masterpoint weiß
Griff: 9034-13 Edelstahl | K5/A2
Farbe: Kunststofffoliert / Alu lackiert

C | **Modell 5556-72** | Rahmen –
Edelstahloptik
Extras: Glas Satinato weiß
Griff: 1013-13 Edelstahl | K6/A5



| Abbildung oben |
Modell 5156-50 mit Ganzglas-
Seitenteilen
Glas: G 1388 mattiertes Glas
mit klarem Rand und Motiv
(Hausnummer)
Extras: Farbe Anthrazitgrau
Griff: 1022-13 Edelstahl | K1/A1
Farbe: Kunststoff foliert / Alu lackiert

GLAS & ELEGANZ

Unverwechselbar

Extravagant

Klar

Innovativ

Designorientiert

Brillant

Kreativ

Effektiv





GLAS & ELEGANZ



6215-02

A



6296-01

B

A | Modell 6215-02

2-fach Verglasung: mattiertes und grau-mattiertes Glas mit klaren Streifen | Applikationen – Facettensteine klar
Griff: 9024-13 Edelstahl



6277-02

C

B | Modell 6296-01

2-fach Verglasung: mattiertes Glas mit klarem Rand und klaren Streifen, Motiv grau-mattiert
Griff: 9024-13 Edelstahl

C | Modell 6277-02

2-fach Verglasung: mattiertes und grau-mattiertes Glas mit klaren Streifen | Applikationen – Facettensteine klar
Griff: 1040-13 Edelstahl



| Abbildung oben |
Modell 6277-02 mit Ganzglas-Seitenteilen
2-fach Verglasung: mattiertes und grau-mattiertes Glas mit klaren Streifen | Applikationen – Facettensteine klar
Griff: 9024-13 Edelstahl



Klare Formen für schlichte Eleganz.



6289-01

A



6223-01

B

A | **Modell 6289-01**
2-fach Verglasung: mattiertes Glas mit klaren Streifen
Griff: 9024-13 Edelstahl

B | **Modell 6223-01**
2-fach Verglasung: mattiertes Glas mit klarem Rand und klaren Streifen
Griff: 9027-13 Edelstahl

C | **Modell 6242-01**
2-fach Verglasung: mattiertes Glas mit klaren Streifen und klarem Motiv
Griff: 9024-13 Edelstahl

D | **Modell 6218-01**
2-fach Verglasung: mattiertes Glas mit klaren Streifen
Griff: 9025-13 Edelstahl

| Abbildung links |
Modell 6289-01 mit Ganzglas-Seitenteil
2-fach Verglasung: mattiertes Glas mit klaren Streifen
Griff: 9024-13 Edelstahl



6242-01

C



6218-01

D

KLASSISCH

Stilvoll

Harmonisch

Einladend

Romantisch

Repräsentativ

Vertraut

Traditionell

Verspielt





KLASSISCH



5545-10 S. 90



5546-10 S. 91



5547-10 S. 91



5286-65 S. 92



5286-75 S. 93



5186-65 S. 93



5186-75 S. 93



5673-90 S. 94



5121-30 S. 95



5211-30 S. 95



5420-10 S. 96



5420-90 S. 96



5419-10 S. 100



5887-15 S. 101



5208-20 S. 102



5208-90 S. 102



5406-10 S. 103



5779-10 S. 104



5659-10 S. 105



5856-11 S. 106



5317-15 S. 107



5215-25 S. 108



5215-35 S. 108



5215-15 S. 108



5217-30 S. 110



5217-10 S. 111



5217-20 S. 111



5315-15 S. 111



5110-10 S. 112



5110-90 S. 112



5104-15 S. 114



5104-25 S. 114



5652-10 S. 114



5651-15 S. 114



5414-15 S. 116



5117-15 S. 117



5200-10 S. 118



5660-10 S. 119



5202-10 S. 120



5202-15 S. 121



5023-60 S. 122



5023-70 S. 123



5023-50 S. 123



5323-62 S. 123



5335-62 S. 124



5022-60 S. 125



5022-70 S. 125



5313-92 S. 126



5312-92 S. 126



5311-92 S. 126



5113-60 S. 128



5113-50 S. 128



5290-62 S. 128



5400-90 S. 129



5399-90 S. 129



5404-90 S. 129



5405-90 S. 129



5398-90 S. 129

MUSTERGESCHÜTZT

RODENBERG-Modelle sind
musterrechtlich geschützt.

KLASSISCH



| Abbildung oben |
Modell 5545-10 mit Seitenteilen
Glas: G 1073 mattiertes Glas
mit klarem Motiv
Griff: 9048-13 Edelstahl | K5/A5

Elegant, harmonisch und für immer zeitlos.

| Schmale Ausführung |



5545-10

A

A | Modell 5545-10
Glas: G 1394 mattiertes Glas
mit klarem Rand und Motiv,
Facettensteine klar
Extras: Farbe Grau
Griff: 9022-13 Edelstahl | K5/A5
Farbe: Kunststofffoliert / Alu lackiert



5546-10

B

B | Modell 5546-10 | Schmale
Ausführung
Glas: G 1073 mattiertes Glas
mit klarem Motiv
Griff: 731-2 Messing brüniert | K5/A5



5547-10

C

C | Modell 5547-10
Glas: G 500-20 mattiertes Glas
mit klarem Rand
Griff: 1013-13 Edelstahl | K5/A5

KLASSISCH

KLASSISCH



| Abbildung oben |
Modell 5286-65
Extras: Glas Satinato weiß
Griff: 1013-13 Edelstahl | K5/A3



5286-75

A



5186-65

B



5186-75

C

A | **Modell 5286-75** | Rahmen –
Edelstahloptik

Extras: Glas Mastercarré weiß

Griff: 9044-13 Edelstahl | K7/A4

B | **Modell 5186-65**

Glas: G 1391 mattiertes Glas
mit klarem Motiv

Extras: Farbe Anthrazitgrau

Griff: 9022-13 Edelstahl | K5/A3

Farbe: Kunststoff foliert / Alu lackiert

C | **Modell 5186-75** | Rahmen –
Edelstahloptik

Glas: G 1390 mattiertes Glas
mit klarem Motiv und klaren

Facettensteinen

Griff: 1042-13 Edelstahl | K6/A4

KLASSISCH

A | Modell 5673-90

Extras: Türklopfer 8784-5 Chrom

Griff: 9016-5 Chrom | K2/A2

B | Modell 5673-90

Extras: Farbe Dunkelrot

Griff: 8510-1 Messing poliert | K2/A2

Farbe: Kunststofffoliert / Alu lackiert

| Abbildung unten |

Modell 5673-90 mit Ganzglas-Seitenteilen

Extras: Farbe Anthrazitgrau

Glas Seitenteile: G 500-25 mattiertes

Glas mit klarem Rand | G 515

mattiertes Glas mit klarem Rand und

Motiv (Hausnummer)

Griff: 9024-13 Edelstahl | K2/A2

Farbe: Kunststofffoliert / Alu lackiert



5673-90

A



5673-90

B





5121-30

C



5121-30

D



5211-30

E

C | Modell 5121-30

Extras: Glas Madras Uadi weiß
Griff: 1038-13 Edelstahl | K6/A5

D | Modell 5121-30

Extras: Dekor Staufereiche terra
(nur Kunststoff) |
Glas Ornament 504 weiß
Griff: 9022-13 Edelstahl | K6/A5

E | Modell 5211-30

Extras: Glas Satinato weiß
Griff: 9044-13 Edelstahl | K6/A6

KLASSISCH



5420-10

A



5420-90

B

A | Modell 5420-10

Glas: G 1551 mattiertes Glas mit Bleiornamentik und klarem Motiv
Griff: 9016-5 Chrom | K3/A4



5420-10

C

B | Modell 5420-90

Extras: Türklopfer 706-1
Messing poliert
Griff: 8510-1 Messing poliert | K1/A2

C | Modell 5420-10

Glas: G 3413 Dekorfacette klar
Extras: Farbe Grau
Griff: 8764-13 Edelstahl | K3/A4
Farbe: Kunststofffoliert / Alu lackiert



| Abbildung oben |
Modell 5420-10 mit Ganzglas-
Seitenteilen
Glas: G 1292 mattiertes Glas
mit klarem Motiv
Griff: 764-5 Chrom | K3/A4

KLASSISCH



| Abbildung rechts |
Innenansicht: Modell 5420-10
Glas: G 1292 mattiertes Glas
mit klarem Motiv
Innendrücker: 2008-13-I Edelstahl
| K3/A4





Modell 5419-10 | Schmale Ausführung | Glas: S 6600 Altdeutsch K mit 18 mm Sprossen Dekor Golden Oak im Scheibenzwischenraum | Extras: Dekor Golden Oak (nur Kunststoff) | Griff: 8730-6 Chrom | K3/A4



5420-10

A



| Detail |
Glas S 6340 Klarglas mit
18 mm weißen Sprossen im
Scheibenzwischenraum

A | **Modell 5420-10** mit Seitenteil
Glas: S 6340 Klarglas mit 18 mm
weißen Sprossen im
Scheibenzwischenraum
Griff: 8510-1 Messing poliert | K3/A4



5887-15

B



| Detail |
Glas G 1289 mattiertes Motiv
auf halbttransparentem Glas
mit blauen Farbfolien

B | **Modell 5887-15** mit Seitenteil
Glas: G 1289 mattiertes Motiv
auf halbttransparentem Glas
mit blauen Farbfolien
Griff: 8767-13 Edelstahl | K6/A4

KLASSISCH

A | Modell 5208-20

Glas: G 700 mattiertes Glas
mit klarem Motiv

Extras: Rosette

Griff: 764-5 Chrom | K6/A5

B | Modell 5208-90

Extras: Dekor Mahagoni
(nur Kunststoff) | Türklopfer 706-1

Messing poliert

Griff: 8510-1 Messing poliert | K1/A2

| Abbildung unten |

Modell 5208-20 mit Seitenteilen

Extras: Glas Satinato weiß | Rosette

Griff: 8730-6 Chrom | K6/A5



5208-20

A



5208-90

B





5406-10

C



5406-10

D

C | Modell 5406-10

Glas: G 3408 Dekorfacette klar

Griff: 9002-1 Messing poliert | K4/A4

D | Modell 5406-10

Extras: Glas Barock weiß

Griff: 9016-5 Chrom | K4/A4

| Abbildung unten |

Modell 5406-10 mit Seitenteil

Glas: G 500-25 mattiertes Glas mit klarem Rand

Extras: Farbe Stahlblau

Griff: 9034-13 Edelstahl | K4/A4

Farbe: Kunststofffoliert / Alu lackiert



KLASSISCH



| Abbildung oben |

Modell 5779-10

Glas: G 1283 mattiertes Glas
mit klarem Motiv

Griff: 8764-13 Edelstahl | K4/A3



5779-10

A

A | Modell 5779-10
Glas: G 3412 Dekorfacette -
 Randstreifen blau
Griff: 1021-13 Edelstahl | K4/A3



5659-10

B

B | Modell 5659-10
Glas: G 1548 rot, Bleiornamentik
 mit Ornamentglas 504 weiß
Griff: 9022-13 Edelstahl | K5/A4



5659-10

C

C | Modell 5659-10
Glas: G 1417 mattiertes Glas
 mit klarem Motiv
Extras: Dekor Golden Oak
 (nur Kunststoff)
Griff: 9002-1 Messing poliert | K5/A4

KLASSISCH





5856-11

A



5317-15

B

A | **Modell 5856-11**

Glas: G 1411 mattiertes Glas mit klarem Motiv

Griff: 9016-5 Chrom | K8/A6

B | **Modell 5317-15**

Extras: Glas Barock weiß

Griff: 8770-13 Edelstahl | K6/A5

C | **Modell 5317-15** mit Seitenteil

Extras: Dekor Nussbaum (nur Kunststoff) | Glas Altdeutsch K weiß

Griff: 8764-13 Edelstahl | K6/A5

| Abbildung links |

Modell 5856-11 mit Ganzglas-Seitenteilen

Glas: G 1412 mattiertes Glas mit klarem Motiv

Extras: Farbe Anthrazitgrau

Griff: 9022-13 Edelstahl | K8/A6

Farbe: Kunststofffoliert / Alu lackiert



5317-15

C

KLASSISCH



5215-25

A



5215-35

B

A | Modell 5215-25

Extras: Glas Ornament 504 weiß

Griff: 8764-13 Edelstahl | K5/A5



5215-15

C

B | Modell 5215-35

Extras: Farbe Dunkelgrün |

Glas Chinchilla weiß

Griff: 731-2 Messing brüniert | K6/A6

Farbe: Kunststofffoliert / Alu lackiert

C | Modell 5215-15

Extras: Glas Satinato weiß

Griff: 9002-1 Messing poliert | K4/A4



| Abbildung oben |
Modell 5215-15 mit Ganzglas-Seitenteil
Extras: Glas Barock weiß
Griff: 9036-13 Edelstahl | K4/A4

KLASSISCH



| Abbildung oben |

Modell 5217-30

Glas: S 6910 Klarglas mit 10 mm
messingfarbenen Sprossen
im Scheibenzwischenraum

Extras: Dekor Golden Oak
(nur Kunststoff)

Griff: 9002-1 Messing poliert | K6/A6



5315-15

A

A | Modell 5315-15
Extras: Farbe Dunkelgrün |
 Glas Barock weiß
Griff: 8730-6 Chrom | K5/A5
Farbe: Kunststofffoliert / Alu lackiert



5217-10

B

B | Modell 5217-10
Extras: Glas Silvit weiß
Griff: 763-2 Messing brüniert | K4/A4



5217-20

C

C | Modell 5217-20
Extras: Farbe Grau |
 Glas Altdeutsch K weiß
Griff: 764-5 Chrom | K5/A5
Farbe: Kunststofffoliert / Alu lackiert

KLASSISCH

KLASSISCH



5110-10

A



5110-90

B



5110-10

C

A | Modell 5110-10

Glas: S 5840 Klarglas mit
18 mm weißen Sprossen im
Scheibenzwischenraum

Griff: 731-2 Messing brüniert | K2/A4

B | Modell 5110-90

Extras: Türklopfer 8784-5 Chrom

Griff: 9016-5 Chrom | K1/A2

C | Modell 5110-10

Glas: G 3402 Dekorfacette klar
Extras: Dekor Staufereiche terra
(nur Kunststoff)

Griff: 8764-13 Edelstahl | K2/A4



| Abbildung oben |
Modell 5110-10
Glas: S 5840 Klarglas mit
18 mm weißen Sprossen im
Scheibenzwischenraum
Griff: 8764-13 Edelstahl | K2/A4

KLASSISCH

A | Modell 5104-15

Extras: Glas Silvit weiß

Griff: 8730-6 Chrom | K5/A3



5104-15

A

B | Modell 5104-25

Extras: Dekor Nussbaum (nur

Kunststoff) | Glas Chinchilla weiß

Griff: 8510-1 Messing poliert | K6/A5



5104-25

B



5652-10

C



5651-15

D

C | Modell 5652-10

Glas: S 7540 Klarglas mit
10 mm weißen Sprossen im
Scheibenzwischenraum

Griff: 9022-13 Edelstahl | K4/A2

D | Modell 5651-15

Extras: Farbe Grau | Glas Gotik weiß

Griff: 8764-13 Edelstahl | K5/A3

Farbe: Kunststofffoliert / Alu lackiert

| Abbildung rechts |

Modell 5104-15 mit Seitenteil

Glas: Klarglas

Extras: Farbe weiß mit Ornamentik
in RAL 5014 taubenblau

Griff: 8764-13 Edelstahl | K5/A3



KLASSISCH





5414-15

A



5117-15

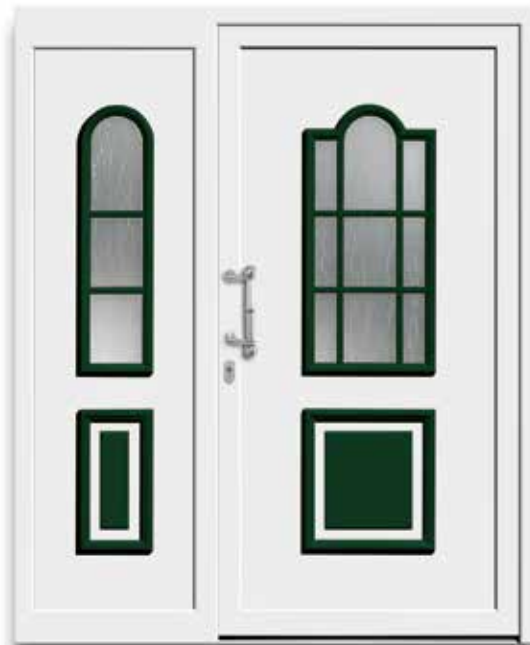
B

A | **Modell 5414-15**
Glas: Klarglas gewölbt
Extras: Dekor Golden Oak
 (nur Kunststoff)
Griff: 701-2 Messing brüniert | K6/A5

B | **Modell 5117-15**
Extras: Glas Chinchilla weiß
Griff: 9002-1 Messing poliert | K5/A3

C | **Modell 5117-15** mit Seitenteil
Extras: Farbe weiß mit Ornamentik
 in RAL 6009 tannengrün |
 Glas Gotik weiß
Griff: 8730-6 Chrom | K5/A3

| Abbildung links |
Modell 5414-15 mit Seitenteil
Extras: Glas Barock weiß
Griff: 8767-13 Edelstahl | K6/A5



5117-15

C

KLASSISCH



| Abbildung oben |

Modell 5200-10

Glas: S 7840 Klarglas mit
18 mm weißen Sprossen im
Scheibenzwischenraum

Griff: 705-2 Messing brüniert | K4/A4



5200-10

A

A | Modell 5200-10
Glas: G 3415 Dekorfacette klar
Extras: Dekor Nussbaum
 (nur Kunststoff)
Griff: 764-5 Chrom | K4/A4



5660-10

B

B | Modell 5660-10
Glas: S 6740 Klarglas mit
 10 mm weißen Sprossen im
 Scheibenzwischenraum
Extras: Rosette
Griff: 9002-1 Messing poliert | K3/A4



5660-10

C

C | Modell 5660-10
Extras: Farbe Grau | Glas Delta weiß |
 Türklopfer 8784-5 Chrom
Griff: 9016-5 Chrom | K3/A4
Farbe: Kunststofffoliert / Alu lackiert

KLASSISCH

KLASSISCH



5202-10

| Abbildung links |

Modell 5202-10

Glas: G 1515 Bleiornamentik
Motiv grau mit Gotik weiß und
schwarzem Rand

Griff: 8767-13 Edelstahl | K3/A3

*G 1515 Bleiornamentik mit blauem
oder schwarzem Rand lieferbar.*

| Abbildung rechts |

Modell 5202-15 mit Seitenteil

Extras: Klarglas gewölbt

Griff: 764-5 Chrom | K5/A3

| Detail oben |

Edelstahlgriff 8767-13

| Detail unten |

Bleiornamentik Motiv grau
mit Gotik weiß





KLASSISCH



| Abbildung oben |

Modell 5023-60 mit Ganzglas Seitenteil

Glas: Klarglas

Extras: Farbe Dunkelgrün

Griff: 9038-13 Edelstahl | K2/A2

Farbe: Kunststofffoliert / Alu lackiert



5023-70

A



5023-50

B



5323-62

C

A | **Modell 5023-70** | Rahmen –
Edelstahloptik
Extras: Glas Silvit weiß
Griff: 9038-13 Edelstahl | K5/A2

B | **Modell 5023-50**
Extras: Glas Masterpoint weiß
Griff: 1021-13 Edelstahl | K1/A1

C | **Modell 5323-62**
Glas: S 6200 Klarglas mit 18 mm
Sprossen Dekor Golden Oak im
Scheibenzwischenraum
Extras: Dekor Golden Oak
(nur Kunststoff)
Griff: 763-2 Messing brüniert | K3/A4





5335-62

A



5335-62

B

A | **Modell 5335-62**

Glas: G 500-25 mattiertes Glas mit klarem Rand

Griff: 1038-13 Edelstahl | K7/A6

B | **Modell 5335-62**

Extras: Farbe Grau |

Glas Madras Uadi weiß

Griff: 9022-13 Edelstahl | K7/A6

Farbe: Kunststofffoliert / Alu lackiert

C | **Modell 5022-60**

Extras: Glas Altdeutsch K weiß

Griff: 9044-13 Edelstahl | K2/A1

D | **Modell 5022-70** | Rahmen - Edelstahloptik

Extras: Farbe Anthrazitgrau |

Glas Chinchilla weiß

Griff: 9036-13 Edelstahl | K5/A3

Farbe: Kunststofffoliert / Alu lackiert

| Abbildung links |

Modell 5335-62 mit Seitenteil

Glas: G 500-25 mattiertes Glas

mit klarem Rand

Extra: Dekor Golden Oak

(nur Kunststoff)

Griff: 9024-13 Edelstahl | K7/A6



5022-60

C



5022-70

D

KLASSISCH

KLASSISCH



5313-92

A



5312-92

B



5311-92

C

A | Modell 5313-92
Griff: 9022-13 Edelstahl | K1/A2

B | Modell 5312-92
Griff: 8510-1 Messing poliert | K1/A2

C | Modell 5311-92
Extras: Farbe Stahlblau
Griff: 9038-13 Edelstahl | K1/A2
Farbe: Kunststofffoliert / Alu lackiert



| Abbildung oben |
Modell 5312-92 mit Ganzglas-
Seitenteilen
Glas Seitenteile: G 515 mattiertes Glas
mit klarem Motiv (Hausnummer) |
G 500-25 mattiertes Glas
mit klarem Rand
Extras: Dekor Golden Oak
(nur Kunststoff)
Griff: 9016-5 Chrom | K1/A2

Die perfekte Lösung für Ihren Nebeneingangsbereich.

A | Modell 5113-60

Extras: Glas Chinchilla weiß

Griff: 9022-13 Edelstahl | K2/A2

B | Modell 5290-62

Extras: Farbe Grau |

Glas Ornament 504 weiß

Griff: 9038-13 Edelstahl | K4/A5

Farbe: Kunststofffoliert / Alu lackiert

| Abbildung unten |

Modell 5113-50

Glas: Klarglas

Griff: 9022-13 Edelstahl | K1/A1



5113-60

A



5290-62

B



Die perfekte Lösung für Ihren Nebeneingangsbereich.



5023-50

C



5400-90

D



5399-90

E

C | Modell 5023-50

Extras: Glas Masterpoint weiß
Griff: 1021-13 Edelstahl | K1/A1

D | Modell 5400-90 | K0/A0

E | Modell 5399-90

Extras: Dekor Golden Oak
(nur Kunststoff) | K0/A0

F | Modell 5404-90 | K0/A0

G | Modell 5405-90 | K0/A0

H | Modell 5398-90 | K0/A0



5404-90

F



5405-90

G



5398-90

H

KLASSISCH

ZUBEHÖR + TECHNIK

Griffe

Briefdurchwürfe

Türklopfer

Ornamentgläser

Schmuckverglasungen

Wärmeschutz

Sicherheit

Farben





ZUBEHÖR



Außengriff ist in folgenden Abmessungen erhältlich*:

9022-13	400 mm
9023-13	600 mm
9024-13	800 mm
9025-13	1000 mm
9026-13	1200 mm
9027-13	1400 mm
9028-13	1600 mm
9029-13	1800 mm
9030-13	2000 mm



Außengriff ist in folgenden Abmessungen erhältlich*:

1038-13	400 mm
1039-13	600 mm
1040-13	800 mm
1041-13	1000 mm
1042-13	1200 mm
1043-13	1400 mm
1044-13	1600 mm
1045-13	1800 mm
1046-13	2000 mm



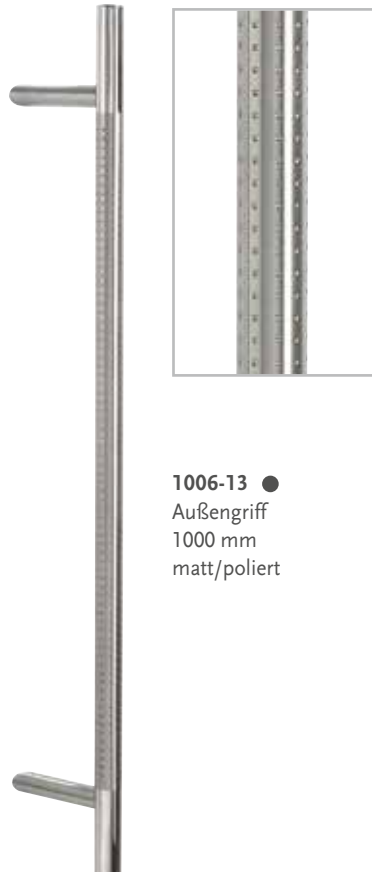
Griffstange mit digitalem Türspion (inklusive aufgesetztem Überwachungsmonitor) in folgenden Abmessungen erhältlich:

1120-13	1000 mm
1121-13	1200 mm
1122-13	1400 mm



Griffstange mit digitalem Türspion (inklusive aufgesetztem Überwachungsmonitor) in folgenden Abmessungen erhältlich:

1130-13	1000 mm
1131-13	1200 mm
1132-13	1400 mm



1006-13 ● Außengriff 1000 mm matt/poliert

Symbole:

Die runden, ovalen und eckigen Symbole unter jedem Griff zeigen Ihnen dabei die Form des Modells auf einen Blick.



725-13-O Rosette



725-13-KO Sicherheitsrosette mit Ziehschutz



725-13-E Rosette



725-13-KE Sicherheitsrosette mit Ziehschutz



1013-13 ●
Außengriff
310 mm



1021-13 ●
Außengriff
300 mm



8770-13 ●
Außengriff
330 mm



8764-13 ●
Außengriff
310 mm



8767-13 ●
Außengriff
330 mm



1022-13 ●
Außengriff
335 mm
matt/poliert



9034-13 ●
Außengriff
330 mm



9036-13 ●
Außengriff
255 mm



9048-13 ●
Außengriff 400 mm



9035-13 ●
Außengriff 400 mm



9044-13 ●
Außengriff 360 mm



9038-13 ●
Außengriff 330 mm



9037-13 ●
Außengriff 380mm



9054-13 ●
Außengriff
580 mm



1007-13 ●
Außengriff
600 mm
matt/poliert



9056-13 ●
Außengriff
835 mm



9055-13 ●
Außengriff
940 mm

CHROM



9016-5 ●
Außengriff
255 mm glänzend



764-5 ●
Außengriff
330 mm



8730-6 ●
Außengriff 300 mm matt, in Kombination Zierring Messing poliert



8784-5
Türklopfer 190 mm
glänzend / matt



725-5-O
Rosette
glänzend



725-5-KO
Sicherheits-
rosette mit
Ziehschutz
glänzend



725-5-E
Rosette
glänzend



725-5-KE
Sicherheits-
rosette mit
Ziehschutz
glänzend



725-6-E
Rosette
matt

MESSING BRÜNIERT



701-2
Außengriff
255 mm



705-2 ●
Außengriff
280 mm



731-2 ●
Außengriff
290 mm



763-2 ●
Außengriff
310 mm



706-2
Türklopfer 170 mm



708-2 ●
Außengriff
260 mm



725-2-E
Rosette



725-2-O
Rosette



725-2-KE
Sicherheits-
rosette mit
Ziehschutz



725-2-KO
Sicherheits-
rosette mit
Ziehschutz

MESSING POLIERT



731-1 ●
Außengriff
290 mm



9002-1 ●
Außengriff
300 mm



8510-1 ●
Außengriff
320 mm

Messing-Langzeitschutz

Dank der Beschichtung mit unserer innovativen PVD-Schutzschicht gegen Verkratzen, Abnutzung und Korrosion bleibt der feine goldene Schimmer unseres hochwertigen Messingzubehörs dauerhaft erhalten.



725-1-O
Rosette



725-1-E
Rosette



725-1-KO
Sicherheits-
rosette mit
Ziehschutz



725-1-KE
Sicherheits-
rosette mit
Ziehschutz



706-1
Türklopfer 170 mm

BRONZE



8731-3 ●
Außengriff
300 mm



8512-3 ●
Außengriff
330 mm



761-3 ●
Außengriff
260 mm



762-3 ●
Außengriff
290 mm



706-3
Türklopfer 170 mm



725-3-SE
Rosette



725-3-KE
Sicherheits-
rosette mit
Ziehschutz



725-3-KO
Sicherheits-
rosette mit
Ziehschutz

INNENDRÜCKER | DRÜCKERGARNITUREN | SPIONE



2009-13-I
Edelstahl matt
gebürstet |
mit Rosette



2008-13-I
Edelstahl matt
gebürstet |
mit Rosette



784-13-I
Edelstahl matt
gebürstet |
245 mm



784-6-I
Chrom matt
245 mm



784-9-I
Kunststoff weiß
245 mm



784-2-I
Messing brüniert
245 mm



784-1-I
Messing poliert
245 mm



758-1-I
Messing poliert
245 mm



3002-3-I
Bronze
240 mm



9201-8
Aluminium | Drückergarnitur | 230 mm



9204-8
Aluminium | Drückergarnitur | 210 mm



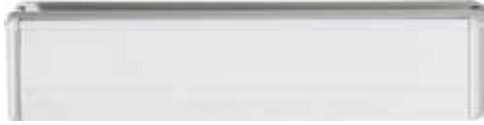
729-5 KTK Türspion
729-5 KTL Türspion
729-5 KTM Türspion



729-DTS
Digitaler Türspion +
Überwachungs-
monitor zur
Selbstmontage



729-DTSA
Digitaler Türspion +
Überwachungs-
monitor aufgesetzt
montiert.



736-18
Briefdurchwurf 300 x 68 mm
Außen- und Innenklappe Aluminium weiß, Schacht
Kunststoff weiß



736-8
Briefdurchwurf 300 x 68 mm
Außen- und Innenklappe Aluminium EV 1, Schacht
Kunststoff weiß



8700-WW
Briefdurchwurf
weiß außen /
weiß innen

8700-WS
Briefdurchwurf
weiß außen /
schwarz innen



8700-MW
Briefdurchwurf
messingfarben außen /
weiß innen

8700-MS
Briefdurchwurf
messingfarben außen /
schwarz innen



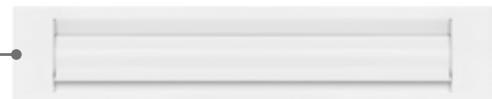
8700-EW
Briefdurchwurf
edelstahlfarben außen /
weiß innen

8700-ES
Briefdurchwurf
edelstahlfarben außen /
schwarz innen



8700-DBW
Briefdurchwurf
dunkelbraun außen /
weiß innen

8700-DBS
Briefdurchwurf
dunkelbraun außen /
schwarz innen



Innenklappe
mit Schacht weiß



Innenklappe
mit Schacht schwarz



Bei Haustürfüllungen bis 45 mm
Füllungsstärke wird der passende
Ausgleichsrahmen mitgeliefert.

ORNAMENTGLÄSER



Altdeutsch K weiß



Barock weiß



Chinchilla weiß



Delta weiß



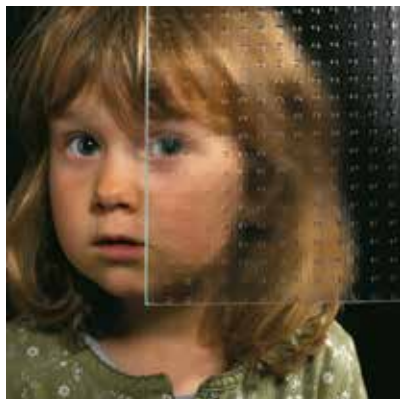
Gotik weiß



Madras Pave weiß



Madras Uadi weiß



Mastercarré weiß



Masterpoint weiß



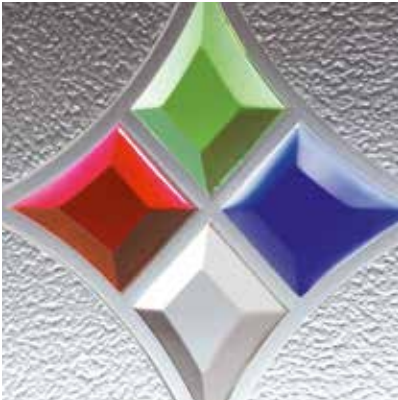
Ornament 504 weiß



Satinato weiß



Silvit weiß



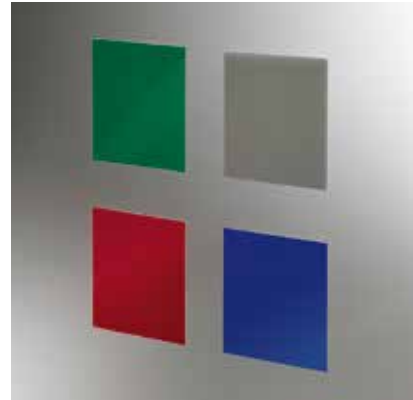
Dekorfacette

Kunststoff-Dekorfacetten erzeugen faszinierende Lichtreflexe. Dekorfacetten haben die Anmutung echter Facettengläser und sind modellabhängig in klar sowie den Farben Blau, Grün oder Rot erhältlich. Die erhabenen Motive befinden sich geschützt im Scheibenzwischenraum, wobei die Innenscheibe aus Einscheiben-Sicherheitsglas besteht.



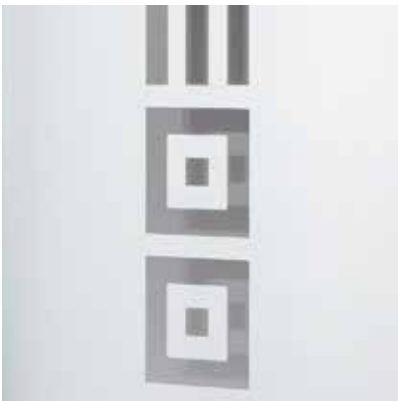
Bleiornamentik

Bleiornamentik-Gläser sind handwerklich gestaltete Dreifachverglasungen. Die mittlere durchgehende Scheibe wird einseitig mit lichtbeständigen Farbfolien beschichtet, die in den Farben Grau, Grün, Blau oder Rot lieferbar sind. Beidseitig aufgeklebte Bleistreifen betonen die Konturen der Farbfelder.



Farbiges Glasmotiv

Kontrastreich wirkt das Zusammenspiel von matten Gläsern und akzentuiert eingesetzten Farbapplikationen. Bei dieser Technik wird die sandgestrahlte Scheibe mit lichtbeständigen Farbfolien beschichtet, die in den Farben Grau, Grün, Blau oder Rot lieferbar sind.



Mattiertes Glas

Sandgestrahlte Gläser faszinieren durch ein Wechselspiel von matten und transparenten Flächen. Beim Sandstrahlen wird die Glasoberfläche mit Quarzsand unter hohem Luftdruck bearbeitet und damit aufgeraut. So entstehen mattierte, wie feiner Nebel wirkende, undurchsichtige Motive.



Alu-Sprosse Dekor

Dekorsprossen im Scheibenzwischenraum für Modelle mit Holz- und Farbdekoren sind je nach Modell 10 oder 18 mm breit.



Alu-Sprosse weiß und farbig

Die filigranen Aluminium-Sprossen befinden sich geschützt zwischen zwei klaren Scheiben und sorgen so für pflegeleichte Oberflächen. Sie sind je nach Modell 10 oder 18 mm breit und in Weiß oder farbig lackiert in allen RAL-Farben lieferbar.



Glas- und Facettensteine

Klare Glassteine oder geschliffene Facettensteine setzen optische Akzente. Die dekorativen Applikationen werden durch glasklare Klebstoffe, die unter ultraviolettem Licht aushärten, dauerhaft mit einer sandgestrahlten Motivscheibe verbunden.



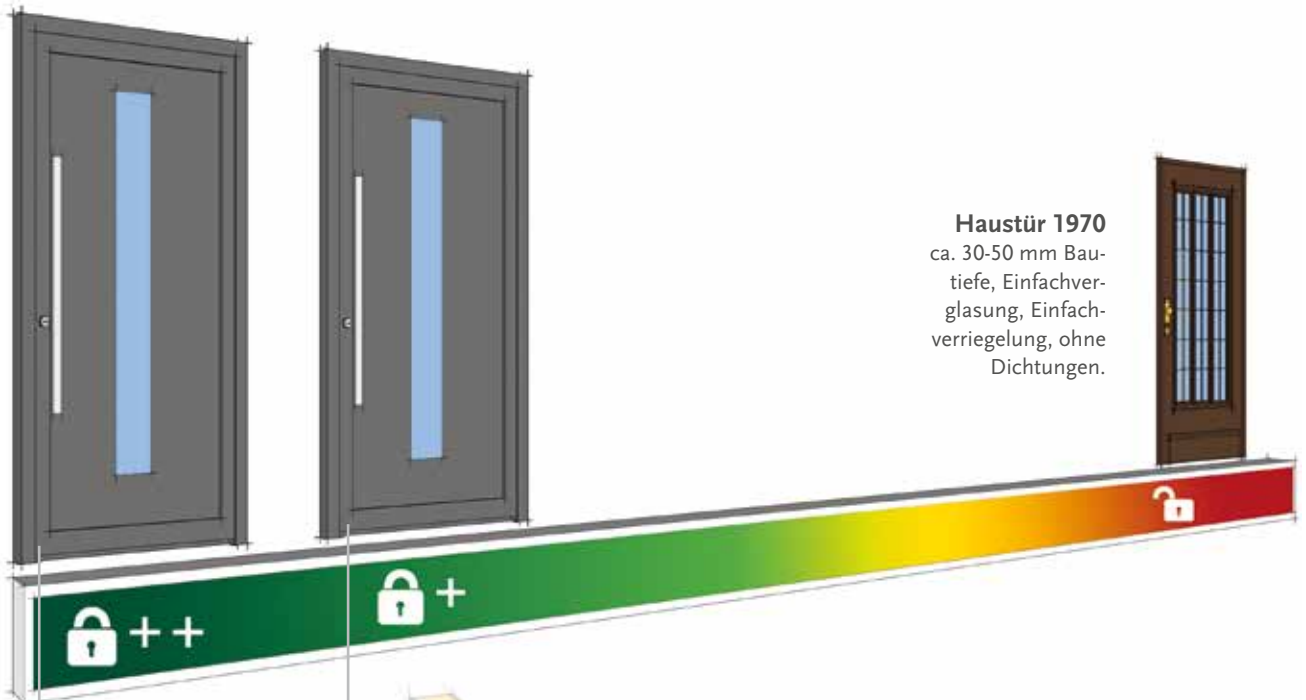
Handgemeißeltes Glas

Durch die manuelle Bearbeitung mit Hammer und Meißel werden Glasoberflächen markant geformt. Es entstehen muschelartige, immer wieder unterschiedliche Oberflächenstrukturen, die das einfallende Licht brillant brechen. Jeder Glasstein ist ein Unikat mit faszinierenden Lichteffekten.



Messingfarbene Sprosse

Messingfarbene Sprossen im Scheibenzwischenraum sind 10 mm breit lieferbar.



Haustür 1970
ca. 30-50 mm Bautiefe, Einfachverglasung, Einfachverriegelung, ohne Dichtungen.



Sicherheitspaket 1

Geprüfte Sicherheit der Haustürfüllung nach Widerstandsklasse RC1.

Verglasung außen aus 6 mm starkem Verbundsicherheitsglas. Die Verglasung wird umlaufend in den Lichtausschnitt eingeklebt.

zusätzliche Verklebung Verbundsicherheitsglas 6 mm

Sicherheitspaket 2 (geschlossene Kunststoff-Modelle)

Geprüfte Sicherheit der geschlossenen Haustürfüllung nach Widerstandsklasse RC2.

Zum Erreichen dieser Widerstandsklasse wird in der Mitte des Dämmkerns vollflächig eine 1,5 mm starke, RC2 geprüfte Aluminiumplatte eingeklebt.

RC2 geprüfte Aluminiumeinlage

Sicherheitspaket 2 (geschlossene und verglaste Aluminium-Modelle)

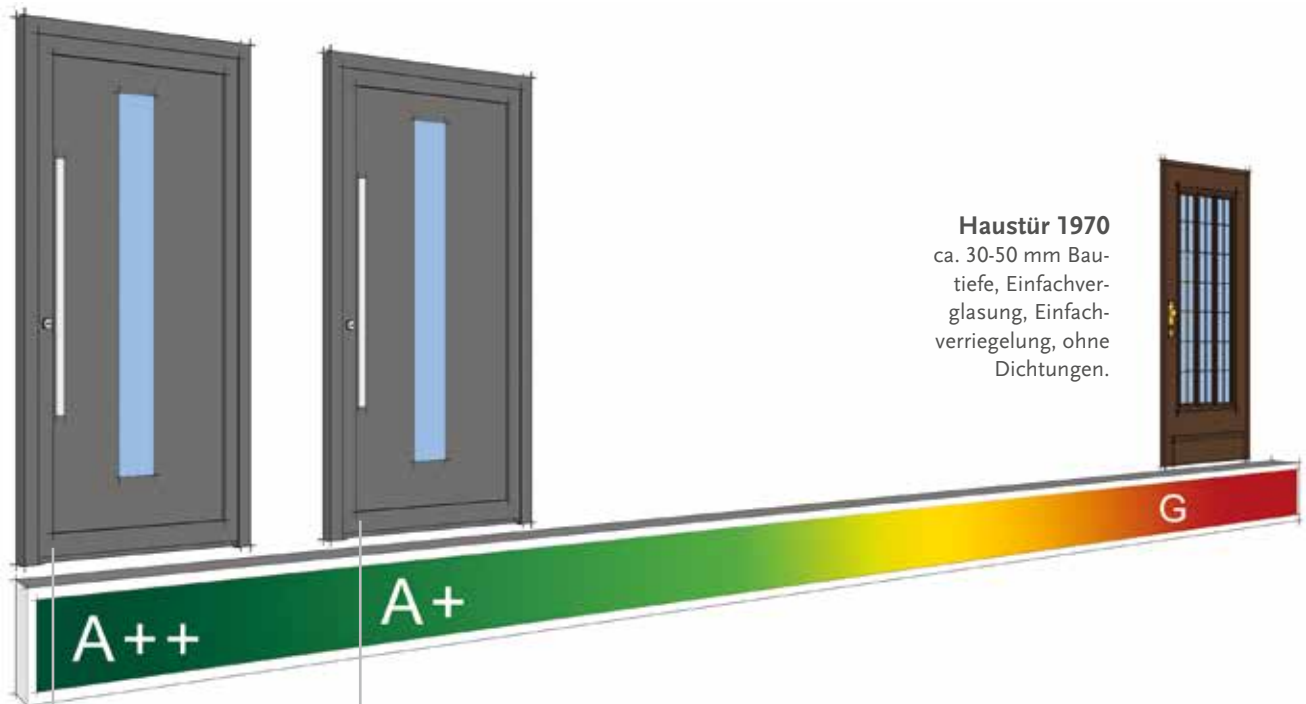
Geprüfte Sicherheit der verglasten Aluminium-Haustürfüllung nach Widerstandsklasse RC2.

Die Oberflächen bestehen aus hochwiderstandsfähigem, RC2 geprüften Aluminium. Verglasung außen aus 10 mm starkem Verbundsicherheitsglas (P4A). Die Verglasung wird umlaufend mit Spezialkleber in den Lichtausschnitt eingeklebt.

zusätzliche Verklebung

P4A Verbundsicherheitsglas 10 mm

RC2 geprüfte Aluminiumdeckschicht



Haustür 1970
ca. 30-50 mm Bautiefe, Einfachverglasung, Einfachverriegelung, ohne Dichtungen.



A+ Standard-Wärmeschutz

| Alle Modelle sind bereits standardmäßig mit Wärmeschutz ausgestattet! |
2-fach-Verglasung, innere Scheibe beschichtet, Argon-Gasfüllung im Scheibenzwischenraum, „warmer“ Randverbund der Verglasungen. Dämmkern, hochwärmedämmend.
U-Wert des Glases: 1,1 W/m²K**
U-Wert der Haustürfüllung* inklusive Verglasung bei 28 mm Füllungsstärke: 1,1 W/m²K



A++ Wärmeschutzpaket

3-fach-Verglasung, innere und äußere Scheibe beschichtet, Argon-Gasfüllung im Scheibenzwischenraum, „warmer“ Randverbund der Verglasungen. Dämmkern, hochwärmedämmend.
U-Wert des Glases: 0,7 W/m²K**
U-Wert der Haustürfüllung* inklusive Verglasung bei 42 mm Füllungsstärke: 0,8 W/m²K

* Alle Berechnungen auf Basis des Füllungsmodells 5177, bei einer Abmessung von 900 x 2000 mm.
** Schmuckverglasungen (z.B. Bleiverglasungen) erreichen abweichende U-Werte

MODELLINDEX

Modell	Seite	Dekor- gruppe
5017-50	42	I + II
5022-60	125	I
5022-70	125	I + II
5023-50	123, 129	I + II
5023-60	122	I
5023-70	123	I + II
5104-15	114, 115	I
5104-25	114	I
5110-10	112, 113	I
5110-90	112	I
5112-50	64	I + II
5112-60	64	I
5112-70	64	I + II
5113-50	128	I + II
5113-60	128	I
5114-50	66, 67	I + II
5114-60	67	I
5114-70	67	I + II
5115-50	63	I + II
5115-60	63	I
5115-70	63	I + II
5117-15	117	I
5121-30	95	I
5156-50	79	I + II
5156-60	78	I
5156-70	78	I + II
5165-52	72	I + II
5172-50	62	I + II
5172-60	62	I
5172-70	62	I + II
5177-46	23	
5177-47	25	
5177-48	27	
5177-50	44, 45	I + II
5177-60	45	I
5177-70	45 - 47	I + II
5178-50	48, 49	I + II
5178-60	48	I
5178-70	48	I + II
5186-65	93	I
5186-75	93	I + II
5188-52	12, 13	I + II
5200-10	118, 119	I
5202-10	120	I
5202-15	121	I
5208-20	102	I
5208-90	102	I
5211-30	95	I
5215-15	108, 109	I

Modell	Seite	Dekor- gruppe
5215-25	108	I
5215-35	108	I
5217-10	111	I
5217-20	111	I
5217-30	110	I
5286-65	92	I
5286-75	93	I + II
5290-62	128	I
5311-92	126	I
5312-92	126, 127	I
5313-92	126	I
5315-15	111	I
5317-15	107	I
5323-62	123	I
5335-62	124, 125	I
5398-90	129	I
5399-90	129	I
5400-90	129	I
5404-90	129	I
5405-90	129	I
5406-10	103	I
5409-57	52, 53	I + II
5414-15	116, 117	I
5418-50	35	I + II
5418-70	35	I + II
5419-10	100	I
5420-10	96-99, 101	I
5420-90	96	I
5450-50	32	I + II
5451-50	42	I + II
5470-70	32	I + II
5471-70	42	I + II
5497-90	19	I + II
5503-50	34	I + II
5503-60	34	I
5503-70	34	I + II
5504-50	36 - 39	I + II
5504-60	36	I
5504-70	36	I + II
5505-50	40, 41	I + II
5545-10	90, 91	I
5546-10	91	I
5547-10	91	I
5556-72	78	I + II
5557-50	41	I + II
5558-70	65	I + II
5559-50	65	I + II
5560-79	51	I + II
5561-52	14, 15	I + II

Modell	Seite	Dekor- gruppe
5562-52	15	I + II
5563-46	23	
5563-47	25	
5563-48	27	
5563-57	50, 51	I + II
5564-57	57	I + II
5565-52	57	I + II
5570-50	60, 61	I + II
5570-52	60	I + II
5577-52	8, 9	I + II
5651-15	114	I
5652-10	114	I
5656-77	54	I + II
5658-77	54, 55	I + II
5659-10	105	I
5660-10	119	I
5673-90	94	I
5718-52	10	I + II
5724-77	43	I + II
5725-50	43	I + II
5725-70	42	I + II
5727-77	52	I + II
5779-10	104, 105	I
5803-92	18	I + II
5804-92	19	I + II
5805-92	19	I + II
5813-46	23	
5813-47	25	
5813-48	27	
5813-94	16	I + II
5814-94	17	I + II
5820-40	29	I + II
5820-41	29	I + II
5821-40	29	I + II
5824-40	29	I + II
5825-40	28	I + II
5856-11	106, 107	I
5857-60	77	I
5865-50	51	I + II
5867-77	56, 57	I + II
5868-52	58, 59	I + II
5869-52	59	I + II
5872-50	41	I + II
5873-50	30, 31	I + II
5874-57	32, 33	I + II
5876-52	10, 11	I + II
5878-72	70, 71	I + II
5880-65	74, 75	I
5880-75	75	I + II

Modell	Seite	Dekor- gruppe
5881-50	73	I + II
5882-65	75	I
5882-75	75	I + II
5883-52	73	I + II
5887-15	101	I
5890-79	76, 77	I + II
6215-02	82	
6218-01	85	
6223-01	85	
6242-01	85	
6277-02	82, 83	
6289-01	84, 85	
6296-01	82	

Hinweise:

Die Abmessungen der dargestellten Türen sind maßstäblich nicht verbindlich. Aus optischen Gründen sind alle Haustürfüllungen mit einer ovalen Rosette abgebildet. Andere Ausführungen sind lieferbar. Einige Abbildungen zeigen Sonderausstattungen, die wir mit Mehrpreis liefern. Technisch bedingte Änderungen, drucktechnische Farbabweichungen und Irrtum bei Angaben vorbehalten. Die abgebildeten Modelle sind musterrechtlich geschützt. Alle in diesem Katalog veröffentlichten Bilder sind urheberrechtlich geschützt. Die dadurch begründeten Rechte, insbesondere die der Entnahme von Abbildungen oder der Vervielfältigung bleiben, auch bei nur auszugsweiser Verwertung, vorbehalten. Die Verwendung des Bildmaterials bedarf der vorherigen schriftlichen Zustimmung der Rodenberg Türsysteme AG. Dabei ist die Rodenberg Türsysteme AG als Quelle anzugeben.

KUNSTSTOFF | DEKORGRUPPE I

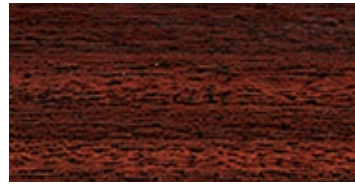
Alle Modelle sind in den hier aufgeführten Kunststoff-Dekoren erhältlich:



mooreiche 436-2007



golden oak 436-2036



mahagoni 436-2002



nussbaum 436-2035



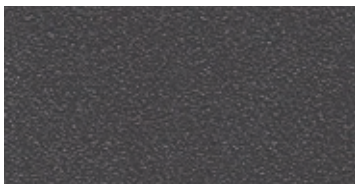
moosgrün 426-5014



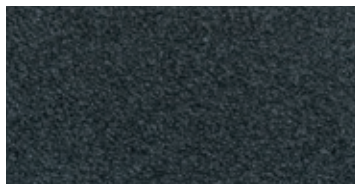
dunkelgrün 436-5021

KUNSTSTOFF | DEKORGRUPPE II

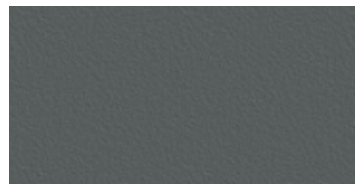
In Dekorgruppe 2 sind nicht alle Türmodelle lieferbar. Im Modellindex auf Seite 142 finden Sie die lieferbaren Dekorgruppen mit der passenden Modellzuordnung.



alux DB 703 436-1014



anthrazitgrau sandstruktur 436-7003



basaltgrau sandstruktur 436-7048



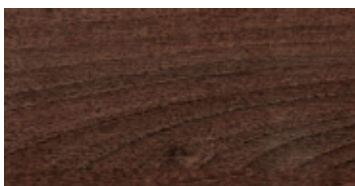
grau sandstruktur 436-7049



douglasie 426-2022



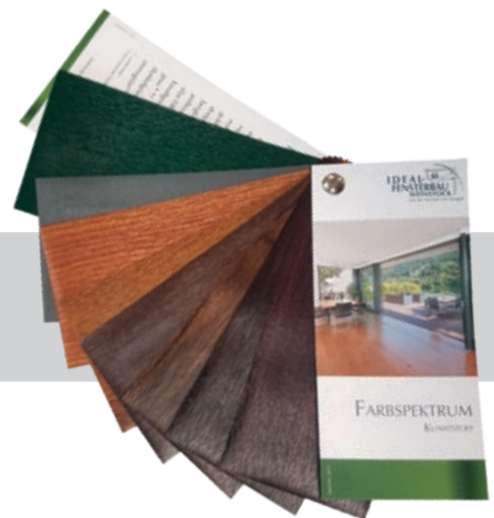
braun dekor 436-5010



walnuss terra 436-3059



bergkiefer 436-2009



Die abgebildeten Dekore entsprechen dem IDEAL Farbspektrum Kunststoff



HINWEIS

Alle im Katalog abgebildeten Türen, die nicht den hier aufgeführten Farben entsprechen, nur auf Anfrage erhältlich.



IDEAL Fensterbau Weinstock GmbH
Zum Rachtiger Wald 1
54516 Wittlich-Wengerohr

Telefon: 06571 -90 45 0
E-Mail: info@ideal-fensterbau.de

www.ideal-fensterbau.de